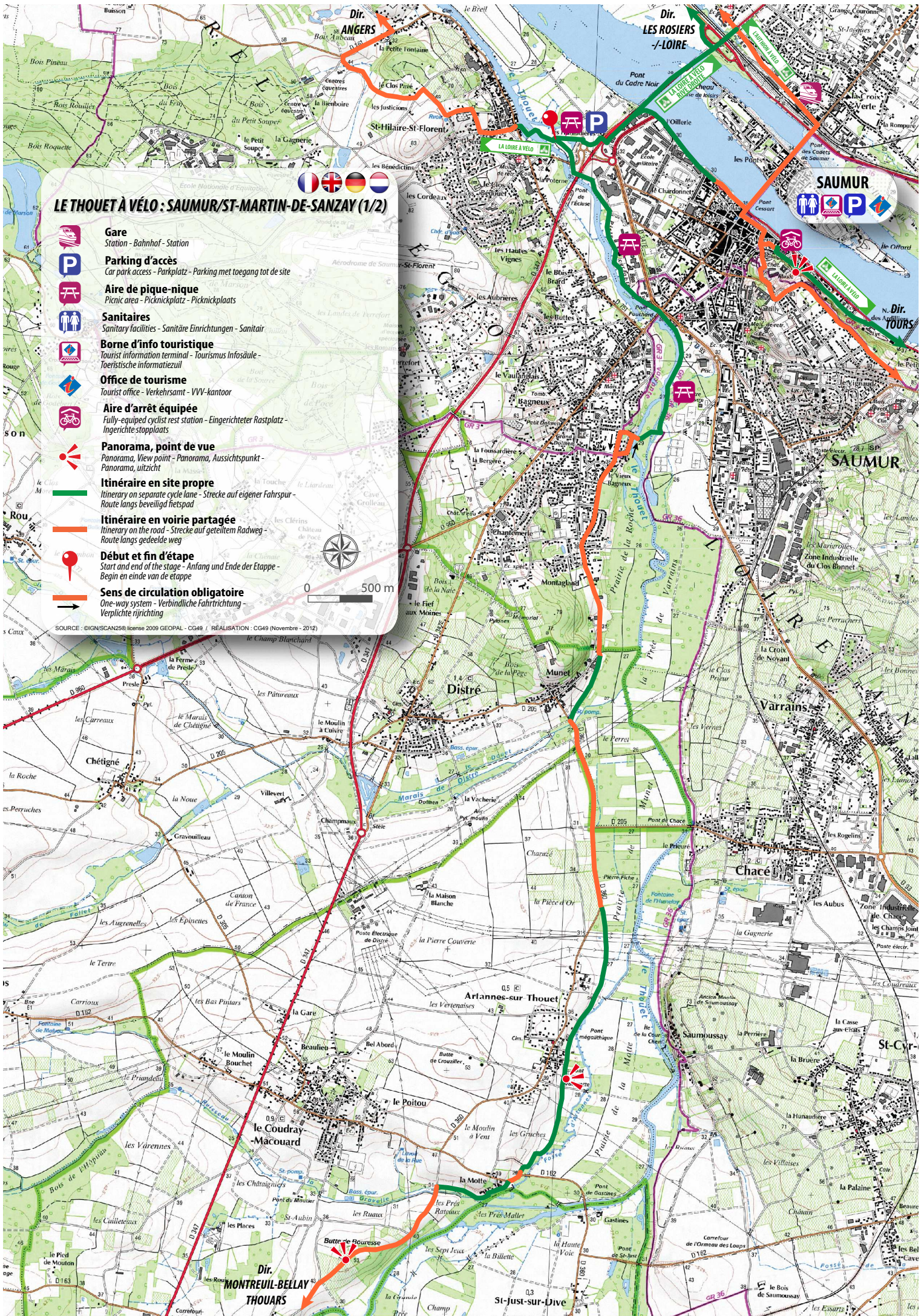


## LE THOUET À VÉLO : SAUMUR/ST-MARTIN-DE-SANZAY (1/2)

-  **Gare**  
Station - Bahnhof - Station
-  **Parking d'accès**  
Car park access - Parkplatz - Parking met toegang tot de site
-  **Aire de pique-nique**  
Picnic area - Picknickplatz - Picknickplaats
-  **Sanitaires**  
Sanitary facilities - Sanitäre Einrichtungen - Sanitär
-  **Borne d'info touristique**  
Tourist information terminal - Tourismus Infosäule - Toeristische informatiezuil
-  **Office de tourisme**  
Tourist office - Verkehrsamt - VVV-kantoor
-  **Aire d'arrêt équipée**  
Fully-equipped cyclist rest station - Eingerichteter Rastplatz - Ingerichte stopplaats
-  **Panorama, point de vue**  
Panorama, View point - Panorama, Aussichtspunkt - Panorama, uitzicht
-  **Itinéraire en site propre**  
Itinerary on separate cycle lane - Strecke auf eigener Fahrspur - Route langs bevestigd fietspad
-  **Itinéraire en voirie partagée**  
Itinerary on the road - Strecke auf geteiltem Radweg - Route langs gedeelde weg
-  **Début et fin d'étape**  
Start and end of the stage - Anfang und Ende der Etappe - Begin en einde van de etappe
-  **Sens de circulation obligatoire**  
One-way system - Verbindliche Fahrtrichtung - Verplichte rijrichting

SOURCE : ©IGN/SCAN250 licence 2009 GEOPAL - CG49 / RÉALISATION : CG49 (Novembre - 2012)



# LE THOUET À VÉLO : SAUMUR/ST-MARTIN-DE-SANZAY (2/2)



-  **Gare**  
Station - Bahnhof - Station
-  **Parking d'accès**  
Car park access - Parkplatz - Parking met toegang tot de site
-  **Aire de pique-nique**  
Picnic area - Picknickplatz - Picknickplaats
-  **Sanitaires**  
Sanitary facilities - Sanitäre Einrichtungen - Sanitär
-  **Office de tourisme**  
Tourist office - Verkehrsamt - VVV-kantoor
-  **Panorama, point de vue**  
Panorama, View point - Panorama, Aussichtspunkt - Panorama, uitzicht
-  **Itinéraire en site propre**  
Itinerary on separate cycle lane - Strecke auf eigener Fahrspur - Route langs bevestigd fietspad
-  **Itinéraire en voirie partagée**  
Itinerary on the road - Strecke auf geteiltem Radweg - Route langs gedeelde weg
-  **Début et fin d'étape**  
Start and end of the stage - Anfang und Ende der Etappe - Begin en einde van de etappe



SOURCE : ©IGN/SICAM2501 indice 2009 GEOPAL - CG49 / REALISATION : CG49 (Novembre - 2012)

