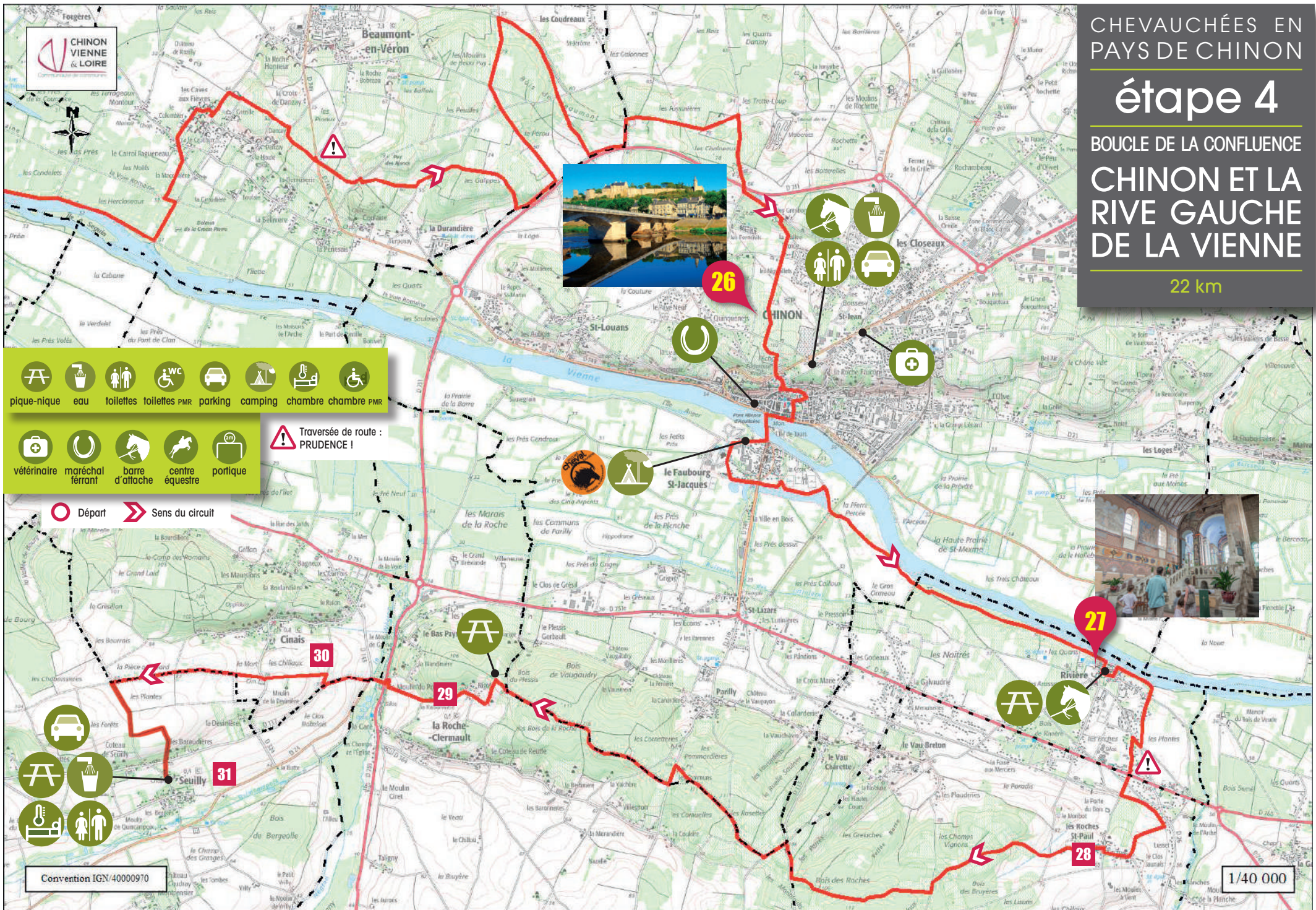


# étape 4

BOUCLE DE LA CONFLUENCE

## CHINON ET LA RIVE GAUCHE DE LA VIENNE

22 km



Icons for services: picnic, eau, toilettes, toilettes PMR, parking, camping, chambre, chambre PMR, vétérinaire, maréchal ferrant, barre d'attache, centre équestre, portique.

Traversée de route : PRUDENCE !

○ Départ    ➤ Sens du circuit

Convention IGN/40000970

1/40 000





© OT ACVL - Aurore POVÉDA

### 26 CHINON

Chinon et sa cité médiévale vous feront voyager dans le temps. Ne repartez pas de cette ville sans avoir visité sa forteresse royale, composée de trois demeures royales, réunies en un seul édifice et dotée d'une scénographie interactive et ludique.

Une déambulation dans la ville médiévale, vous permettra d'en apprécier tout le charme et de découvrir les boutiques d'artisanat d'art. Pour avoir un autre point de vue, vous pourrez effectuer une balade sur la Vienne en bateau traditionnel ou en canoë. En ce pays de l'épicurisme rabelaisien, goûtez ici une fouace rabelaisienne, petit pain brioché surmonté d'une noix et sucré de miel et d'épices, une tarte du vigneron, savoureuse pâte fine caramélisée, recouverte de pommes et nappée d'un confit de vin rouge, ou encore un claquedent, fin chocolat à l'effigie de Rabelais.

En quittant Chinon, vous longerez les bords de Vienne, en forêt, durant plusieurs kilomètres pour rejoindre Rivière.



### 27 RIVIÈRE

Ce village, typique du temps des marins, est très ancien. À votre arrivée dans le village, vous remarquerez une particularité : les maisons de bords de Vienne sont bordées de hauts murs afin de les protéger des crues régulières. Afin de découvrir l'originalité architecturale et décorative de l'église Notre-Dame, il vous faudra, arpenter les ruelles remontant des bords de Vienne. Ensuite, vous passerez auprès des maisons les plus anciennes du village (XVI<sup>e</sup> siècle) situées « rue de la Vienne » et « rue des Pêcheurs ».

Vous vous dirigerez ensuite vers la commune voisine de Ligré.

### 28 LES ROCHES SAINT-PAUL À LIGRÉ

La traversée du hameau des Roches Saint Paul, sur la commune de Ligré, est très agréable. Celui-ci est entouré de vignes et de champs.

De beaux exemples de patrimoine bâti subsistent : le prieuré datant des XVI<sup>e</sup> et XVII<sup>e</sup> siècles et son ancienne dépendance et la closerie Saint Martin des XIV<sup>e</sup> et XVII<sup>e</sup> siècles.

Un long parcours en forêt vous attend désormais pour regagner La Roche Clermault.

### 29 LA ROCHE CLERMAULT

Alors que le bourg, à votre gauche, est installé à flanc de coteau, l'église et le cimetière du village sont postés juste au pied de celui-ci. Dédié à Saint-Martin, cet édifice du XII<sup>e</sup> possède un modèle unique dans le canton de galerie latérale, appelée caquetoire.

Vers le centre du village, on laisse à notre gauche, le manoir de la Raisonnière (XVI<sup>e</sup> siècle), pour rejoindre le cimetière de Cinais qui permet un joli point de vue.

### 30 CINAIS

À votre droite, le village de Cinais vous réserve plusieurs curiosités. Les habitats troglodytiques, habitats creusés dans la roche côtoient des constructions des XV<sup>e</sup> et XVI<sup>e</sup> siècles ainsi que des maisons bourgeoises du XIX<sup>e</sup> siècle. Un magnifique pigeonnier troglodytique, rare en Chinonais, a été aménagé dans le front de taille d'une ancienne carrière de tuffeau de la rue principale. Vous pourrez observer aussi les palmiers, plantés dans les cours et jardins des maisons par des propriétaires curieux des pays lointains et l'église Saint-Hilaire dont la particularité est son financement par les habitants du village.

Sur le côté droit, derrière vous, par temps dégagé, vous pourrez observer la forteresse royale de Chinon.

À votre gauche, le moulin de la Tour Blanche, près du cimetière.

### 31 ABBAYE DE SEUILLY - MUSÉE RABELAIS

Ici se situe le point d'arrivée de votre randonnée. Fondée vers 1100 par Guillaume de Montsoreau, c'est dans cette ancienne abbaye bénédictine de Seully que François Rabelais reçut sa première éducation. Il s'inspira de ce lieu pour y situer une des scènes de ses Guerres Picrocholines dans Gargantua.

**A 600 m de l'Abbaye**, dans une maison de campagne, se situe le musée Rabelais – la Devinière, consacré à l'écrivain François Rabelais. Franciscan, bénédictin, étudiant errant, médecin puis curé de Meudon, il est le très célèbre auteur de Gargantua et Pantagruel.

Depuis l'Abbaye, nous vous invitons à emprunter, à pied, le sentier d'interprétation « sur les pas de Rabelais botaniste » qui vous conduira directement au musée Rabelais – la Devinière.