

30 ans
Parc du
naturel
régional
Loire Anjou Touraine

Confluences

La gazette des établissements scolaires du Parc Loire-Anjou-Touraine

**Vous êtes enseignant/
enseignante et avez un projet sur
l'environnement, le patrimoine
ou le développement durable ?**

Tous les ans, le Parc naturel régional Loire-Anjou-Touraine accompagne de nombreuses classes du territoire. Inscrivez votre projet en lien avec les 7 thématiques proposées. Le Parc se charge de trouver pour vous, des structures d'animations pour le réaliser.

Le coût total des interventions est pris en charge par le Parc (sauf déplacement éventuel).

2026-2027



ALEA TERRA

un support pédagogique pour aborder le changement climatique

Comment accompagner les professionnels de demain à penser leurs métiers face au changement climatique ? Quels leviers pour réduire les risques de leurs futures activités professionnelles ? **Le Parc Loire-Anjou-Touraine et l'Association Récits et Territoires ont imaginé un outil pédagogique autour de ces questions, à destination des lycées, centres de formation et MFR.**

Construit, testé et approuvé par les élèves du lycée professionnel Edgard Pisani de Montreuil-Bellay, ALEA TERRA permet d'aborder le changement climatique et l'évolution des professions liées au vivant, de manière immersive. Ce support pédagogique est idéal pour introduire diverses notions qui pourront être approfondies par la suite en cours et outiller les futurs professionnels dans leur activité.

Vous êtes enseignant/enseignante en lycée général ou professionnel et vous souhaitez emprunter gratuitement ALEA TERRA ? Contactez-nous pour plus d'informations.

RENATURATION

de la cour de Saint-Georges-du-Bois

En 2025, l'école du Bois-Milon à Saint-Georges-du-Bois (commune déléguée des Bois d'Anjou) a bénéficié d'un accompagnement pédagogique et technique du Parc Loire-Anjou-Touraine, animé par l'association du Prieuré de Saint-Rémy-la-Varenne et les architectes paysagistes de Paysa Nature.

Les élèves et l'équipe enseignante sont toujours au cœur du processus. Plusieurs séances ont été organisées pour imaginer collectivement les futurs espaces en fonction des besoins de chacun. Les transformations se sont finalisées à l'automne par un chantier participatif avec les parents, élus et agents techniques.

Plus de 200 m² carré d'enrobé ont été retirés pour permettre la plantation de 21 arbres, 55 espèces végétales et la création de 6 nouveaux espaces : amphithéâtre pour les classes en plein air, zone de jeux d'eau avec rigole à bateaux, parcours pieds nus, village de tipis, coin calme et arches musicales.

Un lieu de vie désormais adapté aux enjeux climatiques et qui prend en compte la diversité des usages et le bien-être de tous, de la petite section au CM2.





Et maintenant ?

À VOTRE TOUR D'INSCRIRE VOTRE CLASSE !

Vous avez envie de monter un projet pédagogique lié au développement durable ?

À vous de proposer un projet en lien avec les 7 thématiques de l'année :

- Agriculture et alimentation
- Artisanat
- Climat, énergie et transition
- Cœur de nature et nature proche
- Eau, Loire et rivières
- Renaturation de cours d'école
- Troglodytes et villages

Qui fait quoi ?

L'enseignant/enseignante

choisit une thématique, définit son projet de classe et les objectifs pédagogiques à valider, co-construit les interventions avec les intervenants missionnés par le Parc, valorise son projet, réalise le bilan.

Le Parc naturel régional Loire-Anjou-Touraine

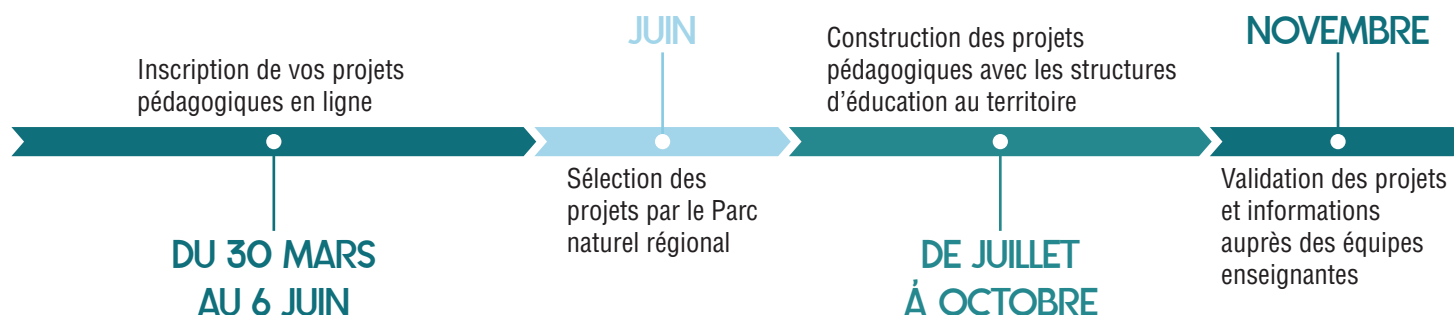
coordonne le programme, diffuse l'appel à participation et sélectionne les classes. Il choisit ensuite les structures d'animations qui interviennent auprès des établissements scolaires, met en relation les enseignants et les intervenants, assure le suivi des interventions, contribue à la valorisation du projet, réalise les bilans.

Les intervenants missionnés par le Parc

proposent des interventions répondant aux objectifs de chaque thématique et aux projets des classes, adaptent avec l'enseignant les propositions éducatives si nécessaire, assurent les interventions, réalisent le bilan.

Le Parc prend en charge la totalité de la prestation, les écoles n'ont plus à gérer les questions financières. Les éventuels transports des élèves restent quant à eux, à la charge de l'école.

Et quand ?



4 ÉTAPES pour inscrire votre projet



1. Inscription en ligne

Vous êtes enseignant/enseignante et souhaitez bénéficier du soutien du Parc ?
Rendez-vous sur : www.parc-loire-anjou-touraine.fr/education-et-culture
Décrivez votre projet en lien avec les objectifs visés dans chacune des thématiques et inscrivez votre classe !
Inscriptions ouvertes du 30 mars au 6 juin 2026.

2. Construction du projet

Votre inscription est faite ?
Les classes sélectionnées seront prévenues **avant la fin de l'année scolaire en cours**. Pendant ce temps, le Parc sélectionne l'intervenant idéal pour construire un programme d'interventions répondant à vos objectifs.

3. C'est parti !

En novembre, le Parc vous indique la structure sélectionnée pour intervenir auprès de votre classe et vous informe du déroulé des animations prévues.

4. L'heure du bilan

Une fois les interventions réalisées, vous remplissez le retour évaluatif de l'ensemble des animations via le formulaire en ligne :
www.parc-loire-anjou-touraine.fr/education-et-culture/retour-evaluatif-scolaire
Ce retour obligatoire est transmis aux conseillers pédagogiques de circonscription et aux intervenants concernés afin de juger de la qualité des interventions.

CONTACTEZ-NOUS

Parc naturel régional Loire-Anjou-Touraine

Matthieu CLÉMOT - Référent éducation et valorisation de l'offre touristique
15 avenue de la Loire - 49730 Montsoreau
Tél : 02 41 38 38 86 - mël : m.clemot@parc-loire-anjou-touraine.fr

www.parc-loire-anjou-touraine.fr/education-et-culture