

# Vallées, nature et troglos Entre Osier et Troglos

## Villaines-les-Rochers

*Découvrez le patrimoine de Villaines-les-Rochers à travers 2 circuits, entre osier, vannerie, troglos, vallées et nature verdoyante.*

Villaines-les-Rochers, village situé au cœur d'un paysage vallonné, se caractérise par la présence marquée d'habitations troglodytiques qui côtoient les maisons typiques de Touraine, agrémentées de jardins fleuris et de haies en osier.

L'osier est omniprésent à Villaines. La création d'une coopérative de vannerie en 1849 a permis la continuité de cet artisanat. Vivante, la pratique de la vannerie existe sous les formes les plus variées. Culture de l'osier, vannerie utilitaire, créations d'artistes, sont visibles dans les divers ateliers qui jalonnent le village. Les circuits pédestres proposés suivent d'ailleurs en partie le sentier d'interprétation « Il était une fois l'osier ».



Retrouvez la collection des circuits de randonnée pédestre de la **Communauté de communes Touraine Vallée de l'Indre** sur :

[www.tourainevalléedelindre.fr](http://www.tourainevalléedelindre.fr)  
6 Place Antoine de Saint-Exupéry, 37250 SORIGNY  
02 47 34 29 00



### Charte du randonneur

- Respectons les espaces protégés.
- Restons sur les sentiers. Nettoyons nos semelles.
- Refermons les clôtures et les barrières.
- Gardons les chiens en laisse.
- Récupérons nos déchets.
- Partageons les espaces naturels.
- Laissons pousser les fleurs. Soyons discrets.
- Ne faisons pas de feu. Préservons nos sites.
- Privilégions le covoiturage et les transports en commun.

Signalez nous tout problème avec le dispositif : [suric@te](mailto:suric@te)

Cet équipement est financé par Touraine Vallée de l'Indre et subventionné par le Conseil Départemental dans le cadre du Plan Départemental des itinéraires de Promenade et de Randonnée.

Réalisation : Touraine Vallée de l'Indre - srbobis ; Caroline GUITTON, Marie-Amélie BERGÉOT, CCTVI - crédit carte : IGN-SCANZEXIP / CCTVI-MICADOT - Ne pas jeter sur la voie publique

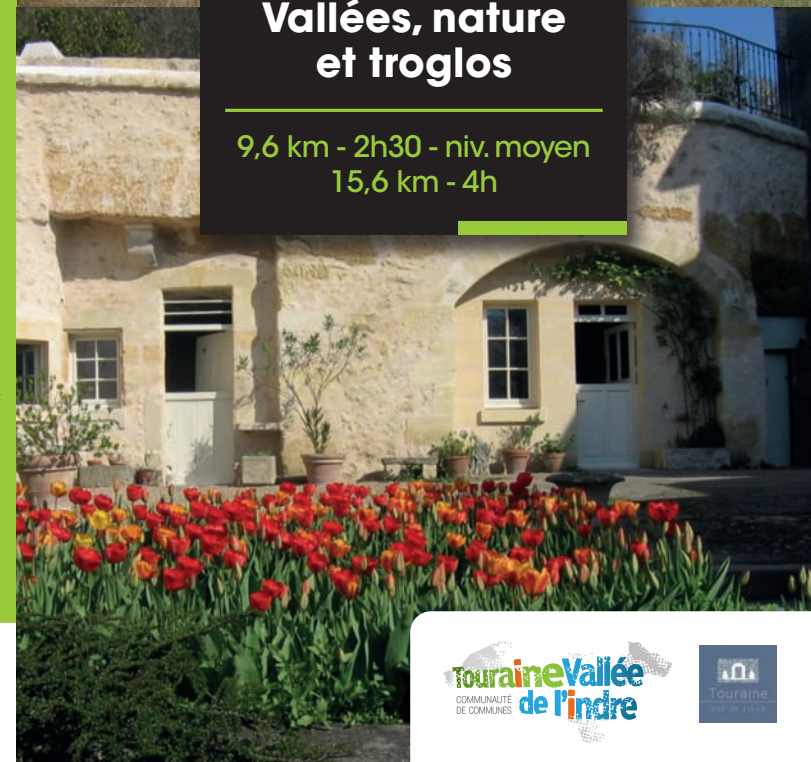
## SENTIER DÉCOUVERTE EN TOURAINE



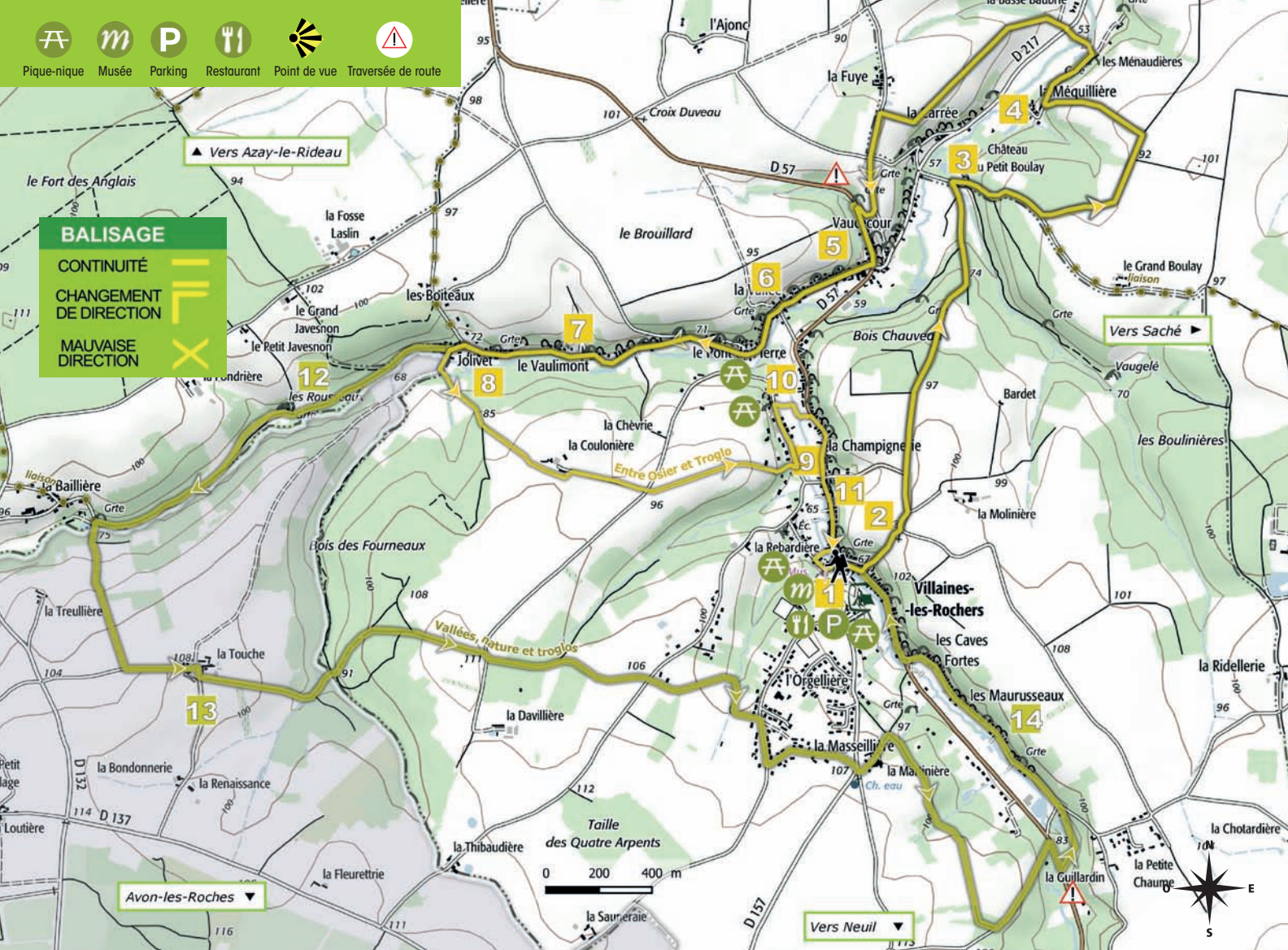
### Villaines-les-Rochers

Randonnée pédestre  
**Entre Osier et Troglos  
Vallées, nature  
et troglos**

9,6 km - 2h30 - niv. moyen  
15,6 km - 4h



-  Pique-nique
-  Musée
-  Parking
-  Restaurant
-  Point de vue
-  Traversée de route



**BALISAGE**

- CONTINUITÉ 
- CHANGEMENT DE DIRECTION 
- MAUVAISE DIRECTION 



Place de la Mairie - Départ du circuit



- 1** **Église Saint-André**  
Eglise des XII<sup>ème</sup> et XIX<sup>ème</sup> siècles ornée d'un ensemble remarquable de vitraux et de peintures murales.
- 2** **Chemin d'accès à la Croix hosannière (XVIII<sup>ème</sup>).**  
Passage à proximité de la Motte féodale qui surplombe l'ancienne école.
- 3** **Château du Petit Boulay (XVI<sup>ème</sup> siècle)**
- 4** **Hameau de la Méquillière**  
Passage du Gué Droit, ruisseau classé en deuxième catégorie piscicole (truite, lamproie, chabot...).
- 5** **Rue de la Vallée**  
Ateliers de vanniers à proximité. Habitat traditionnel de Touraine.
- 6** **Habitations troglodytiques** et point de vue. Atelier de vannier à proximité.
- 7** **Vallée de Jolivet**  
Habitations troglodytiques.
- 8** **Passage à gué du Jolivet et champs d'osier**
- 9** **Coopérative de Vannerie**  
Fondée en 1849 à l'initiative de l'abbé Chicoine.
- 10** **Salicetum** (conservatoire de variétés d'osier) et Jardin d'Osier vivant.
- 11** **Rue des Marches**  
Habitations troglodytiques. Fresque de l'Abbé de Chicoine.
- 12** **Vallée des Rousseaux**  
Chemin en sous-bois.
- 13** **Hameau de la Touche**  
Passage à gué du ravin des Cassineraies et traversée du Bois des Fourneaux.
- 14** **Vallée des Maurusseaux**  
Habitations troglodytiques et artisans.



**Découvrez à proximité**

- Espace culturel Osier Vannerie
- Château d'Azay le Rideau
- Château de Saché
  
- Les autres circuits au départ de Villaines-les-Rochers :
  - Circuit d'interprétation « Il était une fois l'Osier » (PNR)
  - Boucle équestre

**Pratique**

**GPS départ**  
N: 47.221036 / E: 0.496332

**STATIONNEMENT**  
Place de la Mairie

**TRANSPORTS EN COMMUN**  
Gare de Azay-le-Rideau :  
ligne Tours-Chinon  
Car Rémi - Ligne IV

**Technique**

**DISTANCE**  
15,6 km  
9,6 km

**TEMPS DE MARCHÉ**  
4h / 2h30

**DÉNIVELÉ**  
+150 m / +201 m

**Informations**

**Office de Tourisme**  
**Azay-Chinon Val de Loire**  
Bureau d'accueil Azay-le-Rideau  
4, rue du château  
37190 Azay-Le-Rideau  
02 47 45 44 40

**Mairie de Villaines-les-Rochers**  
6, place de la Mairie  
02 47 45 43 08

**Espace Culturel Osier Vannerie**  
7, place de la Mairie  
07 88 24 47 35