

## Circuit de l'Indre

### Rivarennnes

*Cette boucle vous permettra de découvrir les bords de l'Indre et de la Charrière en partant du centre bourg de Rivarennnes.*

La communauté est mentionnée dès 887 sous l'appellation Rivarenna. Le nom remonte à une époque antérieure puisqu'une pièce de monnaie mérovingienne découverte au XIX<sup>ème</sup> siècle porte cette inscription. Le sens de ce mot peut être lié à la localisation du bourg au bord de la Varenne (zone inondable non cultivable). Rivarennnes est profondément ancrée dans la forêt de Chinon qui couvre plus de 40% de son territoire.

La commune est connue pour sa spécialité culinaire : la Poire Tapée mais aussi pour son église fondée au XII<sup>ème</sup> siècle et quasiment refondée en 1883 avec son portail à voussures (courbes de la voûte) sculptées et ses 4 vitraux de Luc Fournier, le prieuré des Quarts et son lavoir datant de 1870.



Retrouvez la collection des circuits de randonnée pédestre de la communauté de communes Touraine Vallée de l'Indre sur :

[www.tourainevalléedelindre.fr](http://www.tourainevalléedelindre.fr)  
6 Place Antoine de Saint-Exupéry, 37250 SORIGNY  
02 47 34 29 00



#### Charte du randonneur

- Respectons les espaces protégés.
- Restons sur les sentiers. Nettoyons nos semelles.
- Refermons les clôtures et les barrières.
- Gardons les chiens en laisse.
- Récupérons nos déchets.
- Partageons les espaces naturels.
- Laissons pousser les fleurs. Soyons discrets.
- Ne faisons pas de feu. Préservons nos sites.
- Privilégions le covoiturage et les transports en commun.

Signalez nous tout problème avec le dispositif : [suric@te](mailto:suric@te)

Cet équipement est financé par Touraine Vallée de l'Indre et subventionné par le Conseil Départemental dans le cadre du Plan Départemental des itinéraires de Promenade et de Randonnée.

Réalisation : Touraine Vallée de l'Indre - photos : Sylviane DUBOIS, Laure OBERT, Hubert GIBLET - crédit carte : IGN SCAN2EXP / CCTV-MCADOT - Ne pas jeter sur la voie publique

## SENTIER DÉCOUVERTE EN TOURAINE



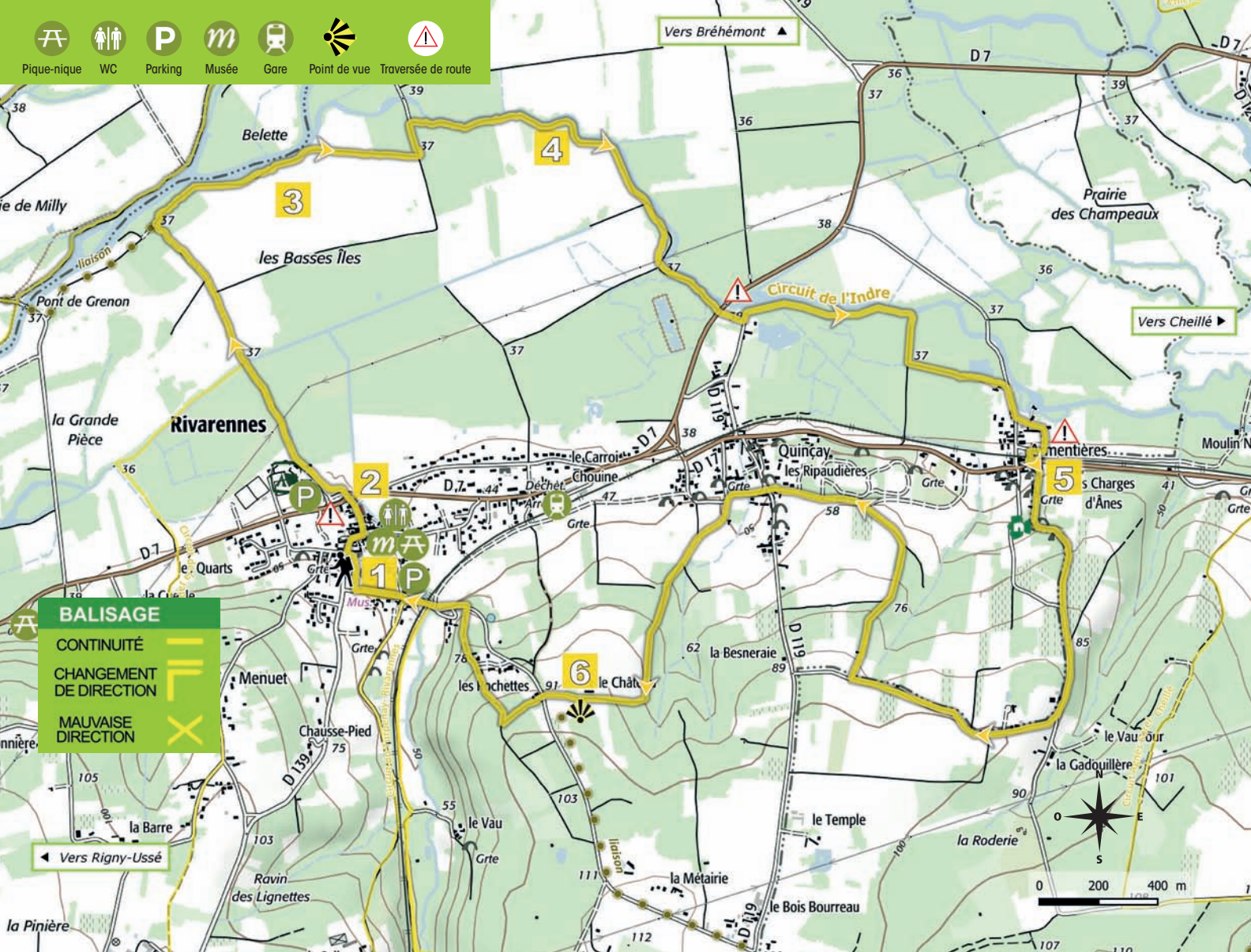
### Rivarennnes

Randonnée pédestre  
**Circuit de l'Indre**

10,9km - 3h - niv. facile



- Pique-nique
- WC
- Parking
- Musée
- Gare
- Point de vue
- Traversée de route



Parking Maison de la Poire Tapée - Départ du circuit

**1 Maison de la Poire Tapée**  
 De retour des croisades, les paysans ont appris à conserver les fruits en les faisant sécher pour les transporter. C'est le résultat d'une déshydratation longue et minutieuse. L'association du même nom existe depuis 1987. Elle vous raconte, à travers une scénographie interactive, son histoire et les étapes de fabrication. Une dégustation vous permettra de découvrir cette spécialité culinaire ancestrale de Rivarennais. Ouvert à la visite d'avril à octobre.



**2 Rond-point de la Japoule**  
 La Japoule, très vieille « pouère » (poire en vieux parlé tourangeau), très répandue dans la région, est la figure emblématique de la Poire Tapée. Réalisée pour l'occasion en fer forgé et en osier.

**3 La Prée (ou prairie)**  
 Elle fut pendant quatre siècles cause de procès et d'affrontements violents entre les habitants de Rivarennais et de Bréhémont. Au cours de la seconde guerre mondiale, connue sous le nom de « Gide », elle fût le théâtre d'atterrissages nocturnes secrets organisés depuis Londres. Au sol les résistants locaux, « Le Groupe Rabelais », ont risqué leur vie en apportant leur soutien. Une stèle a été érigée à la mémoire des pilotes anglais et du groupe.

**4 Vous longez la Charrière** avec ses particularités liées à l'activité disparue du chanvre. C'est dans les boires qu'étaient immergés les ballots de chanvre destinés au « rouissage », macération que l'on faisait subir au chanvre afin de dissoudre le ciment (pectose) qui lie les fibres au reste de la tige. Les fibres pouvaient ensuite être utilisées comme matière première.

**5 La Creuse rue**  
 Bon nombre de propriétaires possèdent une cave taillée dans le roc. Elle était très réputée car très animée et les personnes invitées à goûter les vins en repartaient péniblement.

**6 Le Château**  
 Dès 1887, la châtellenie de Rivarennais appartenait aux seigneurs de l'île Bouchard. Il s'agissait d'un petit château fort. La tour, en ruine encore visible, s'apparente à celles du château d'Avon-les-Roches. Rivarennais, habitée depuis le V<sup>ème</sup> siècle, conserve peu de vestiges des temps anciens.

**Découvrez à proximité**

- Les Vergers de sauvegarde de la poire tapée
- Le Château d'Ussé
- Les autres circuits au départ de Rivarennais :
  - Circuit de la Japoule et du Turpenay
  - GR3

**Pratique**

**GPS départ**  
 N: 47.265583 / E: 0.353025

**STATIONNEMENT**  
 Parking Maison de la Poire Tapée

**TRANSPORTS EN COMMUN**  
 Gare de Rivarennais : ligne Tours-Chinon

**Technique**

**DISTANCE**  
 10,9 km

**TEMPS DE MARCHÉ**  
 3h

**DÉNIVELÉ**  
 +105 m

**Informations**

Office de Tourisme Azay-Chinon Val de Loire  
 Bureau d'accueil Azay-le-Rideau  
 4, rue du château  
 37190 Azay-Le-Rideau  
 02 47 45 44 40

Mairie de Rivarennais  
 8, rue de la Mairie  
 37190 RIVARENNAIS  
 02 47 95 51 43