

Balade du Vieux Cher

Bréhémont

Entre la Loire et l'Indre, venez découvrir la balade du Vieux Cher. Vous empruntez des chemins traversant de superbes paysages comme par exemple l'espace naturel sensible « les Bardeaux de l'Indre » ou encore le port de Bréhémont.

Bréhémont est un village de Loire qui s'étend sur 1271 hectares à une altitude de 37 mètres. Il est connu pour son ancien port de pêche et pour la culture du chanvre et ses fours.

Il est situé entre la Loire et l'Indre et bénéficie d'un cadre exceptionnel. Il fait partie du Parc Naturel Régional Loire - Anjou - Touraine et du périmètre de la Loire classé au patrimoine mondial de l'UNESCO. Ses habitants sont appelés les Bréhémontais(es).

Au IX^{ème} siècle, Bréhémont était un fief nommé Bruhemum donné par les chanoines de Saint Martin de Tours aux seigneurs de l'Île Bouchard. En 1214, le nom « Bréhémont » apparaît dans une charte d'Olivier de Langeais.



Retrouvez la collection des circuits de randonnée pédestre de la **Communauté de communes Touraine Vallée de l'Indre** sur :

www.tourainevalléedelindre.fr
6 Place Antoine de Saint-Exupéry, 37250 SORIGNY
02 47 34 29 00



Charte du randonneur

- Respectons les espaces protégés.
- Restons sur les sentiers. Nettoyons nos semelles.
- Referons les clôtures et les barrières.
- Gardons les chiens en laisse.
- Récupérons nos déchets.
- Partageons les espaces naturels.
- Laissons pousser les fleurs. Soyons discrets.
- Ne faisons pas de feu. Préservons nos sites.
- Privilégions le covoiturage et les transports en commun.

Signalez nous tout problème avec le dispositif : suric@te

Cet équipement est financé par Touraine Vallée de l'Indre et subventionné par le Conseil Départemental dans le cadre du Plan Départemental des itinéraires de Promenade et de Randonnée.

Realisation : Touraine Vallée de l'Indre - photos : CCTVI, Porter SCOTT - crédit carte : IGN-SCAN2EXP / CCTVI-MCADOT - Ne pas jeter sur la voie publique

SENTIER DÉCOUVERTE EN TOURAINE



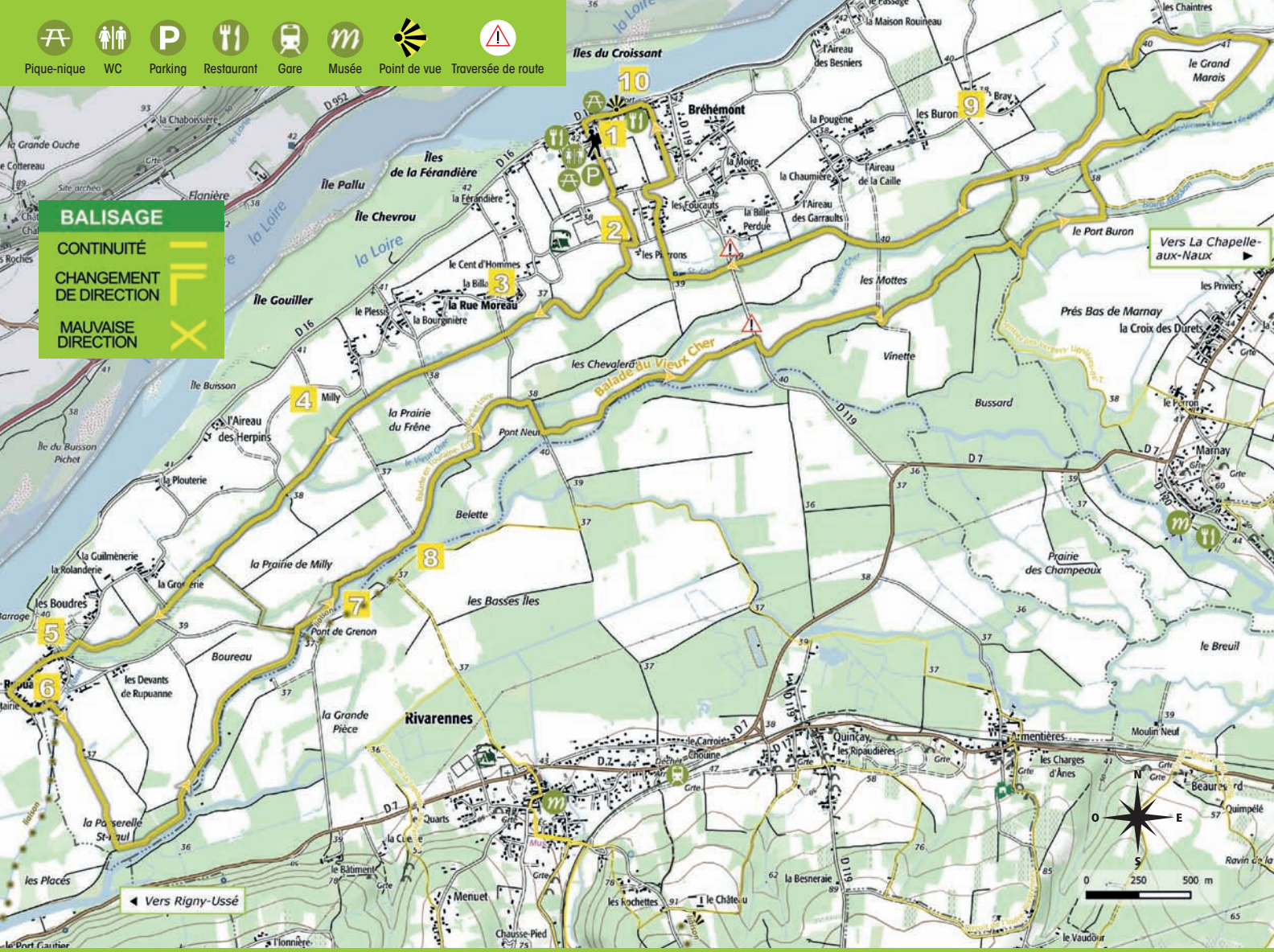
Bréhémont

Randonnée pédestre
**Balade du
Vieux Cher**

18,5km - 4h45 - niv. moyen



-  Pique-nique
-  WC
-  Parking
-  Restaurant
-  Gare
-  Musée
-  Point de vue
-  Traversée de route



Aire de pique-nique à proximité de la place du 8 mai
Départ du circuit

1 Église Sainte Marie-Madeleine
Construite en 1843, elle domine le bourg et présente deux particularités : un chœur orienté à l'ouest et 5 vitraux créés en 1846 par les peintres-verriers Galimard et Laurent.

2 Vannes
Les eaux d'infiltration de la Loire et du Vieux Cher sont collectées par des fossés appelés Lannes. Lorsque les champs étaient inondés, chaque hameau ouvrait sa vanne avec une manivelle pour faire partir l'eau.

3 Four à chanvre communal
La culture du chanvre a connu un essor au XVIII^{ème} ainsi qu'au début du XIX^{ème} siècle car sa fibre servait à la fabrication des voiles et cordages marins. Les fours à chanvre, nombreux sur Bréhémont, sont rectangulaires, construits en pierre et couverts d'un toit à deux pans ou en pavillon.



4 Ferme fortifiée de Milly
Manoir privé et ancien logis seigneurial bâti au XV^{ème} siècle, il a été remanié aux XVIII^{ème} et XIX^{ème} siècles. Un pigeonnier-porche surmontait sa porte d'entrée. Vous pouvez encore voir des boullins (nids de pigeons en poterie) sur les deux murs latéraux. Une partie des douves est encore visible à l'angle nord-est.

5 Ancienne confluence Cher-Loire et Rupuanne
Le Vieux Cher, se jetait dans la Loire au lieu-dit Rupuanne avant d'être barré en 1803. Loiruanne est un hameau constitué de maisons représentatives de l'habitat vernaculaire. Les différentes périodes sont marquées : maisons basses du XVIII^{ème} qui s'élèvent au XIX^{ème} siècle. En poursuivant, vous pénétrez dans un espace naturel sensible, les Bardeaux de l'Indre.

7 Routoir de la «Butte aux Oies» et Routoir de la «Belette»
Fosses dans lesquelles on trouve encore les tas de pierres souvent cubiques qui servaient à immerger les bottes de chanvre, les « échaillots ». Aménagés à partir des années 1870, les routoirs correspondent aux lieux créés pour le rouissage.

9 Manoir de Bray
Ancien logis du XVI^{ème}, en 1555 c'était le fief de François de Raynier. Sa fuye (pigeonnier) a servi jusqu'au XVIII^{ème} siècle.

10 Port de Bréhémont
Il témoigne d'importantes activités commerciales aux XVIII^{ème} et XIX^{ème} siècles générées par la culture du chanvre et la pêche. Sa particularité est la présence de 2 rampes situées face à face. A quai, vous pourrez apercevoir une toue cabanée (dernier bateau de pêche au saumon et à l'alose). Face au port, on peut observer des demeures avec des façades et linteaux présentant des sculptures faites dans le tuffeau. À découvrir, les 2 urinoirs appelés pissotières datant de 1872 et la prison municipale proche de l'Église.

Découvrez à proximité

- La Loire à Vélo et les bords de Loire
- Les balades en toue sur la Loire
- Balades en SSV
- La Poire Tapée (Rivrennes)

• Les autres circuits au départ de Bréhémont :

- Entre Indre et Loire (Balade en Touraine),
- Les Bardeaux de l'Indre

Pratique

GPS départ
N 47.29483° / E 0.35522°

STATIONNEMENT
Place du 8 mai 1945
Parking du Centre de Séminaires

Technique

DISTANCE
18,5 km
12,1 km (variante Balade en Touraine)

TEMPS DE MARCHÉ
4h45

DÉNIVELÉ
+27 m

Informations

Office de Tourisme Azay-Chinon Val de Loire
Bureau d'accueil Azay-le-Rideau
4, rue du château
37190 Azay-Le-Rideau
02 47 45 44 40

Mairie de Bréhémont
1, place du 8 mai 1945
37130 BRÉHÉMONT
02 47 96 84 71