

## Profil du circuit

Benais vous ouvre les portes de ses deux mondes. D'un côté, celui des verts coteaux où s'épanouit la vigne. De l'autre, celui du tuffeau, à l'origine des églises, châteaux et maisons alentours. De ces deux univers intimement liés, est né un paysage unique, ponctué d'étonnantes constructions : les cavités troglodytiques.

Refuge, habitation, lieu de stockage... elles ont abrité une véritable "civilisation" dont

le sentier vous invite à découvrir les témoignages ! Dès les premières stations, remontez le temps jusqu'à la naissance du tuffeau puis visitez une maison troglodyte grâce aux installations ludiques. Poursuivez à travers les vignes et tentez de reconnaître les cépages qui font la réputation des vins de Loire. Dessus ou dessous, le coteau de Benais vous réserve bien des surprises !

Pour vous diriger, suivez les bornes

Follow the signs to find the way



## Benais, the double life of the hillside

If you want to know our area, it is not enough to stay on the surface. You have to bury yourself into the discovery of an underground full of surprises.

Houses, churches and chateaux are built with the very material of the hill, the tufa stone. Over the centuries these underground quarries have sheltered a real "civilisation" of which this discovery path invites you to explore the astonishing evidence.

### Maison du Parc

15 avenue de la Loire  
49730 MONTSOREAU

Tél. 02 41 38 38 88

maisonduparc@parc-loire-anjou-touraine.fr  
[www.parc-loire-anjou-touraine.fr](http://www.parc-loire-anjou-touraine.fr)

### Office de Tourisme Touraine Nature

16 place de l'Église  
37140 BOURGUEIL

Tél. 02 47 97 91 39

info@tourainenature.com  
[www.tourainenature.com](http://www.tourainenature.com)



# Benais, la double vie du coteau

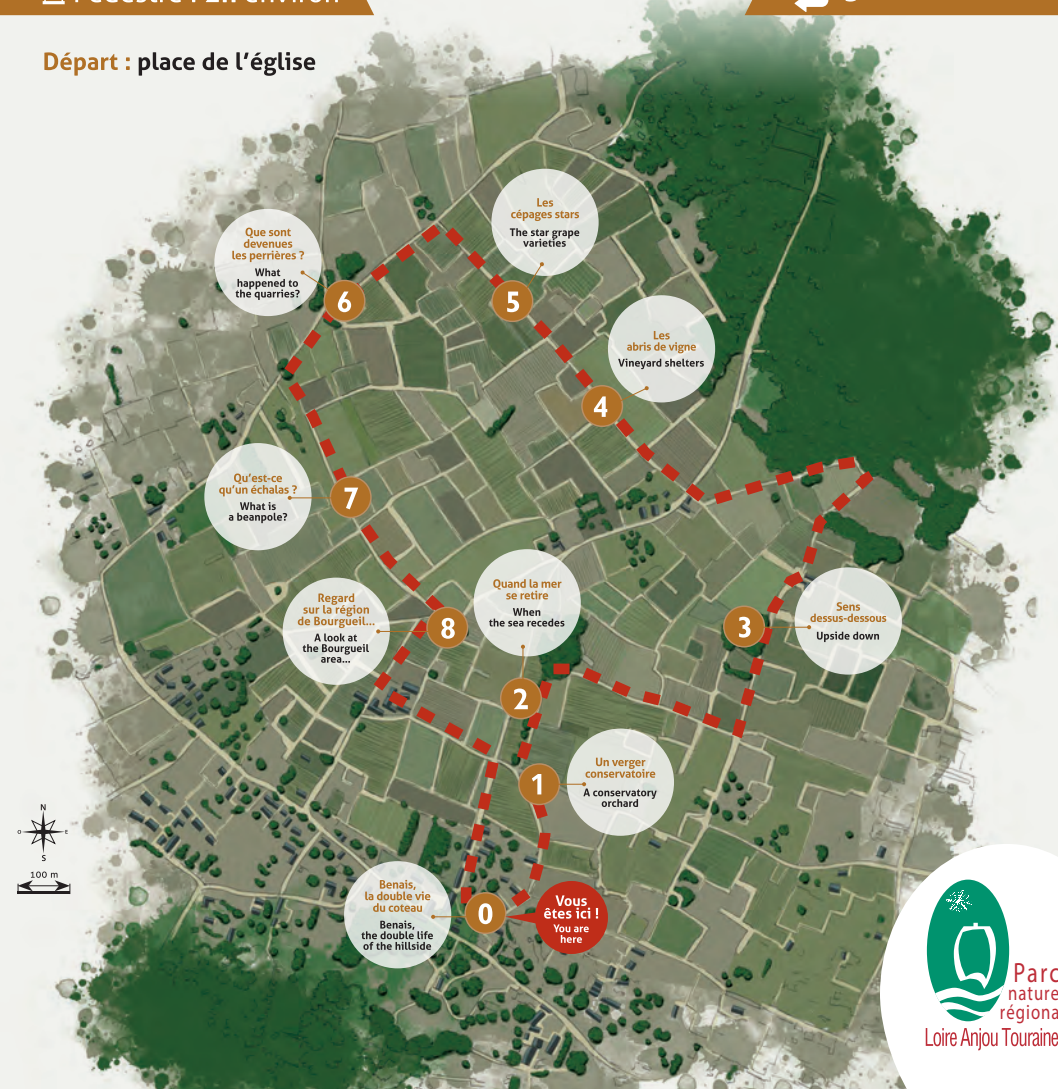
Benais



⌚ Pédestre : 2h environ

🔄 5 km

Départ : place de l'église



# À vos neurones. Prêt ? Partez !

Grâce à cette fiche-jeux et aux bornes interactives disposées tout au long du sentier, éveillez vos sens, aiguisez votre curiosité... Découvrez les patrimoines qui vous entourent tout en partageant des moments de convivialité en famille !

## Station 2 - Charade



Je peux être de couleur grise, blanche ou jaune.  
Qui suis-je ?

Mon premier est la deuxième personne du singulier  
Mon second n'est jamais vrai  
Mon tout est une pierre noble

Réponse  
Tuffeau  
(1. Tu - 2. Faux)

## Station 4 - Rébus



De forme rectangulaire, je sers de cabane pour les vignerons.  
Qui suis-je ?



Réponse  
Abri de vigne  
(1. A - 2. Brie - 3. Deux  
4. Vignes)

## Station 5 - Cépages à trouver



Retrouvez pour chaque ligne de quel cépage il s'agit.

- 1 - Il peut être franc ou sauvignon
- 2 - Son ramage se rapporte à son plumage
- 3 - Du rouge au rosé
- 4 - La boisson de Vercingétorix
- 5 - Lui seul réconciliait les rois de France et d'Angleterre



Le cabernet



Le gamay



Le pineau noir



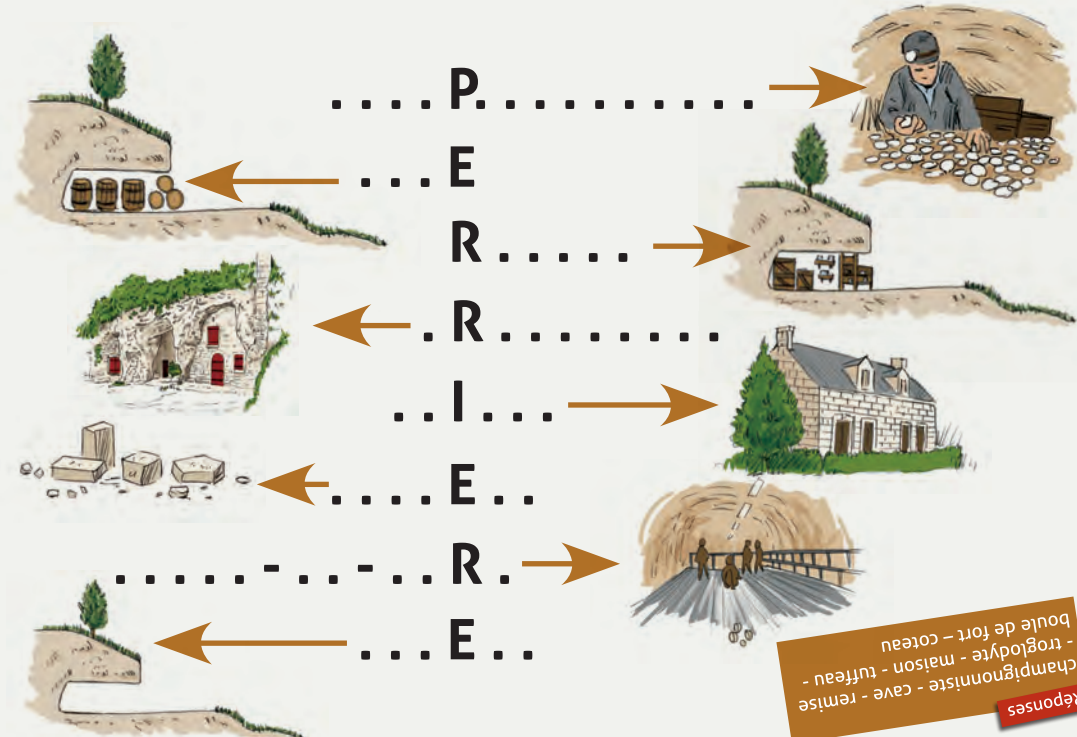
Le grolleau



Le pineau d'Aunis

Réponse  
1. Le cabernet - 2. Le grolleau  
3. Le gamay - 4. Le pinot noir  
5. Le pineau d'Aunis

## Station 6 - Tous les mots mènent à la perrière



Réponses  
chamignoniste - cave - remise  
- troglodyte - maison - tuffeau -  
boule de fort - coteau