

L'Abbaye Royale

Fondée en 1101 par le moine breton Robert d'Arbrissel, l'Abbaye royale de Fontevraud a abrité à son apogée près de 600 nonnes et moines. Les religieux étaient répartis en cinq monastères dont trois subsistent aujourd'hui : le Grand Moûtier, monastère de femmes ; Saint-Lazare, destiné aux lépreux et Saint-Benoît abritant les infirmeries. Sainte-Madeleine et Saint-Jean-de-L'Habit réservés aux filles repenties et aux moines ont été détruits. L'ordre fontevriste a été gouverné par des abbesses, souvent de sang royal, bénéficiant ainsi de la bienveillance des rois Plantagenêts d'Angleterre. Témoins, les superbes gisants d'Henri II, Aliénor d'Aquitaine, Richard Coeur de Lion et Isabelle d'Angoulême qui font l'orgueil de



Fontevraud. Après la Révolution française les bâtiments de l'abbaye sont transformés en prison : à sept siècles de vie monastique succède un siècle et demi de vie carcérale, jusqu'en 1963.

A l'ombre de l'abbaye, un village

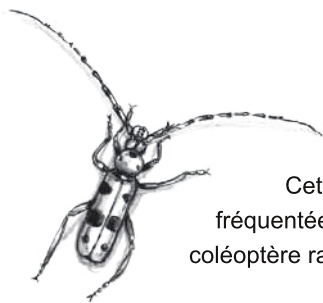
Fontevraud conserve du passé l'église romane Saint-Michel, La chapelle Sainte-Catherine avec sa lanterne des morts, la chapelle Notre-Dame-de-Pitié, de beaux spécimens de colombiers du XVII^e siècle, les restes de la porte de l'hospice créé par Madame de Montespan et la fontaine Saint-Mainboeuf.



La forêt aux milles champignons

De tout temps destiné au bois de chauffage, la forêt de Fontevraud abrite essentiellement des chênes pubescents.

Cette terre à champignons (1000 espèces environ !) est aussi fréquentée par une faune diversifiée dont la rosalie des Alpes, un coléoptère rare dans nos régions, ce qui lui vaut le statut d'espèce protégée.



A PROXIMITÉ

La chapelle Sainte-Catherine et sa lanterne des morts
L'église Saint-Michel
La savonnerie artisanale Martin de Candre

Circuit N°6

Fontevraud

Forêt et architecture

Le village est situé à l'intersection du Maine-et-Loire, de l'Indre-et-Loire et de la Vienne. Il constitue dès le XII^e siècle le prolongement naturel de l'abbaye et de son ensemble monastique, qui est l'un des plus importants d'Europe.

8.2 Km

2h10



Pédestre



Circuit avec relief, essentiellement en sous-bois, offrant un panorama sur le village.

INFOS PRATIQUES



Place du 8 mai 1945



Balisage jaune



Boucle



Praticable en VTT/VTC (0h45)



SERVICES A PROXIMITÉ

WC - Hébergements - Restauration

Aire de pique nique

ACCÈS



D947



Ligne 1 Agglobus

CIRCUIT A PROXIMITÉ

Montsoreau - 16.9 Km (Circuit à 4.5 km)

CHARTRE DE LA BONNE PRATIQUE

- Rester sur le sentier
- Respecter les cultures
- Ne pas cueillir ou ramasser les fruits
- Ne pas faire de feu
- Ramener les déchets
- Tenir les chiens en laisse
- Être discret
- Respecter les autres usagers des chemins

CODE DU BALISAGE



Bonne direction



Mauvaise direction



Tourner à gauche



Tourner à droite



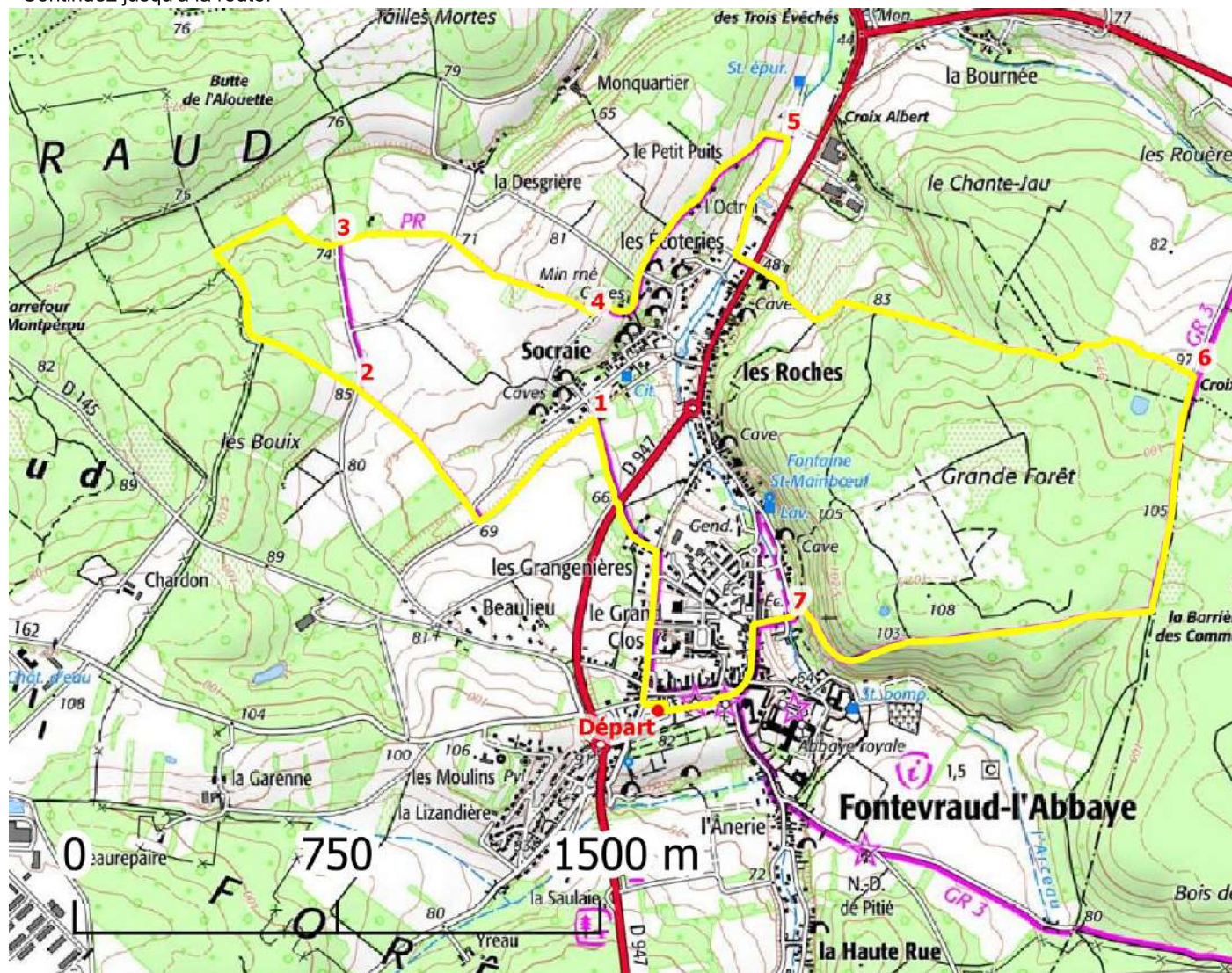
Flashez le QR code
pour aller au point
de départ



Forêt et architecture - FONTEVRAUD

Du parking, revenez vers l'avenue du 11 novembre 1918, tournez à droite, continuez tout droit et prenez la troisième rue à gauche. Allez jusqu'à la départementale. Traversez et prenez en face. Tournez à droite et allez jusqu'à Socraie au niveau de la première maison.

(1) Tournez à gauche et suivez le chemin jusqu'à rejoindre la route. Tournez à droite, puis continuez en face sur le chemin. Continuez jusqu'à la route.



Extrait de SCAN 25 © IGN - 2017 - Autorisation n°40 - 17.511

(2) Continuez en face et au bout du chemin tournez à droite. Ensuite, prenez le premier chemin à droite et allez jusqu'au carrefour.

(3) Prenez en face et allez jusqu'à la route. Continuez tout droit sur le chemin jusqu'au carrefour.

(4) Tournez à droite et continuez tout droit sur environ 900 mètres. Tournez à gauche sur le chemin et allez jusqu'au carrefour. Tournez à gauche et allez jusqu'à la D947.

(5) Traversez et prenez le chemin en face. Tournez à gauche puis pénétrez dans la forêt. Continuez sur environ 1 km puis prenez le chemin à droite. Continuez en lisière de forêt et allez jusqu'à la route.

(6) Tournez à droite, après environ 100 mètres, vous laissez la route et retrouvez à nouveau un chemin. Tournez à droite et vous prenez le chemin qui descend dans la forêt. Au bout, allez à gauche et retrouvez la route.

(7) Prenez en face puis tournez à gauche sur la rue de Rochechouart. Continuez tout droit jusqu'à la place du village. Traversez la place et passez entre la mairie et l'église Saint Michel. Continuez tout droit, empruntez l'allée Sainte Catherine jusqu'au point de départ sur la place du 8 mai 1945.