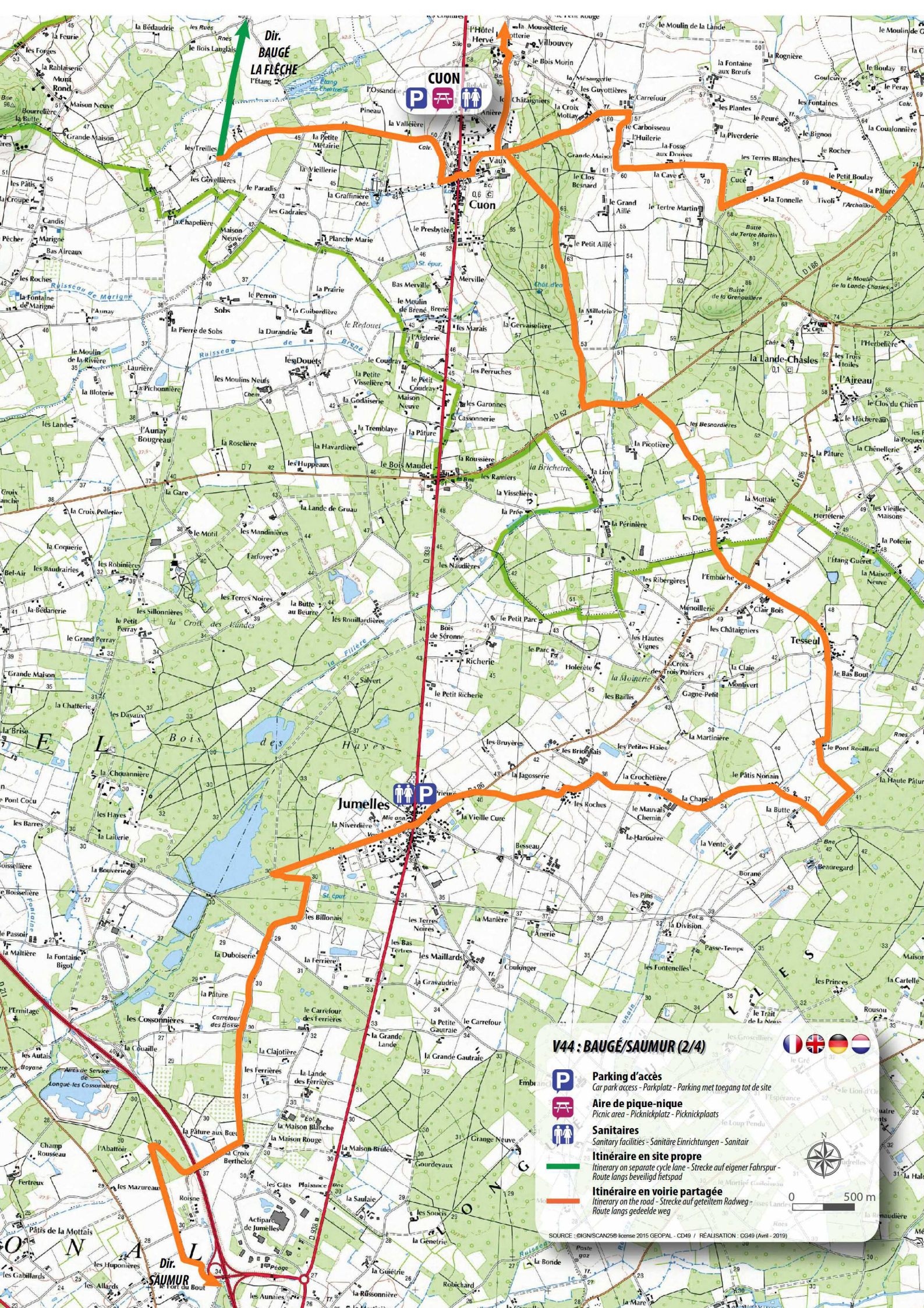


V44 : BAUGÉ / SAUMUR (1/4)

-  **Parking d'accès**
Car park access - Parkplatz - Parking met toegang tot de site
-  **Sanitaires**
Sanitary facilities - Sanitäre Einrichtungen - Sanitär
-  **Office de tourisme**
Tourist office - Verkehrsamt - VVV-kantoor
-  **Aire de pique-nique**
Picnic area - Picknickplatz - Picknickplaats
-  **Aire d'arrêt équipée**
Fully-equipped cyclist rest station - Eingerichteter Rastplatz - Ingerichte stopplaats
-  **Panorama, point de vue**
Panorama, View point - Panorama, Aussichtspunkt - Panorama, uitzicht
-  **Itinéraire en site propre**
Itinerary on separate cycle lane - Strecke auf eigener Fahrspur - Route langs beveiligd fietspad
-  **Itinéraire en voirie partagée**
Itinerary on the road - Strecke auf geteiltlem Radweg - Route langs gedeelde weg
-  **Début et fin d'étape**
Start and end of the stage - Anfang und Ende der Etappe - Begin en einde van de etappe



SOURCE: IGN/SCAN250 licence 2015 GEOPAL - CG49 / RÉALISATION: CD49 (Avril - 2019)



Dir.
BAUGÉ
LA FLÈCHE
l'Étang

CUON

P

V44 : BAUGÉ/SAUMUR (2/4)



- Parking d'accès**
Car park access - Parkplatz - Parking met toegang tot de site
- Aire de pique-nique**
Picnic area - Picknickplatz - Picknickplaats
- Sanitaires**
Sanitary facilities - Sanitäre Einrichtungen - Sanitär
- Itinéraire en site propre**
Itinerary on separate cycle lane - Strecke auf eigener Fahrspur - Route langs bevestigd fietspad
- Itinéraire en voirie partagée**
Itinerary on the road - Strecke auf geteiltem Radweg - Route langs gedeelde weg



SOURCE : ©IGN/SCAN25© license 2015 GEOPAL - CD49 / RÉALISATION : CG49 (Avril - 2019)

V44 : BAUGÉ/SAUMUR (3/4)



Parking d'accès

Car park access - Parkplatz - Parking met toegang tot de site



Aire de pique-nique

Picnic area - Pícknickplatz - Picknickplaats



Sanitaires

Sanitary facilities - Sanitäre Einrichtungen - Sanitär

Itinéraire en site propre

Itinerary on separate cycle lane - Strecke auf eigener Fahrspur - Route langs bevestigd fietspad

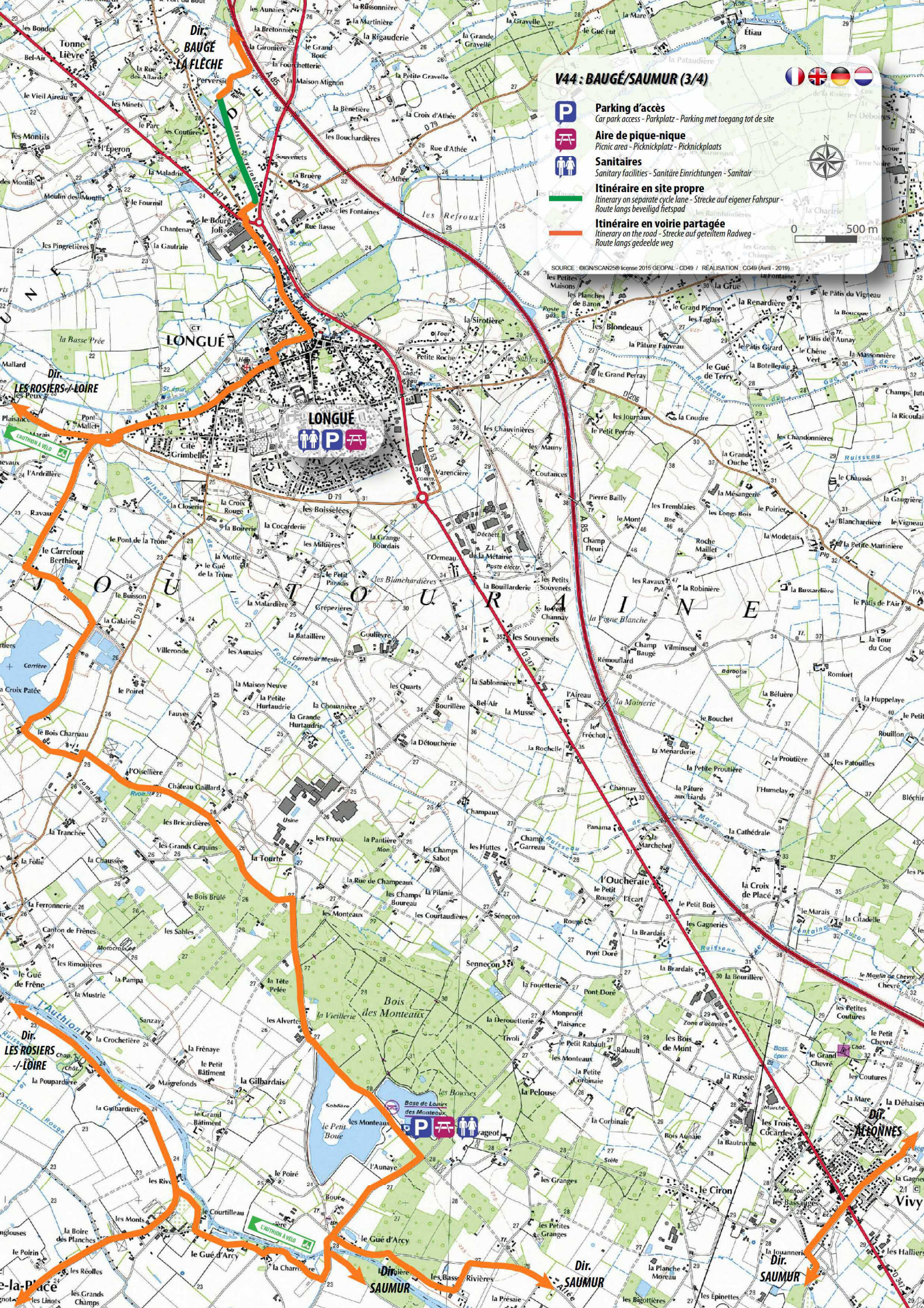
Itinéraire en voirie partagée

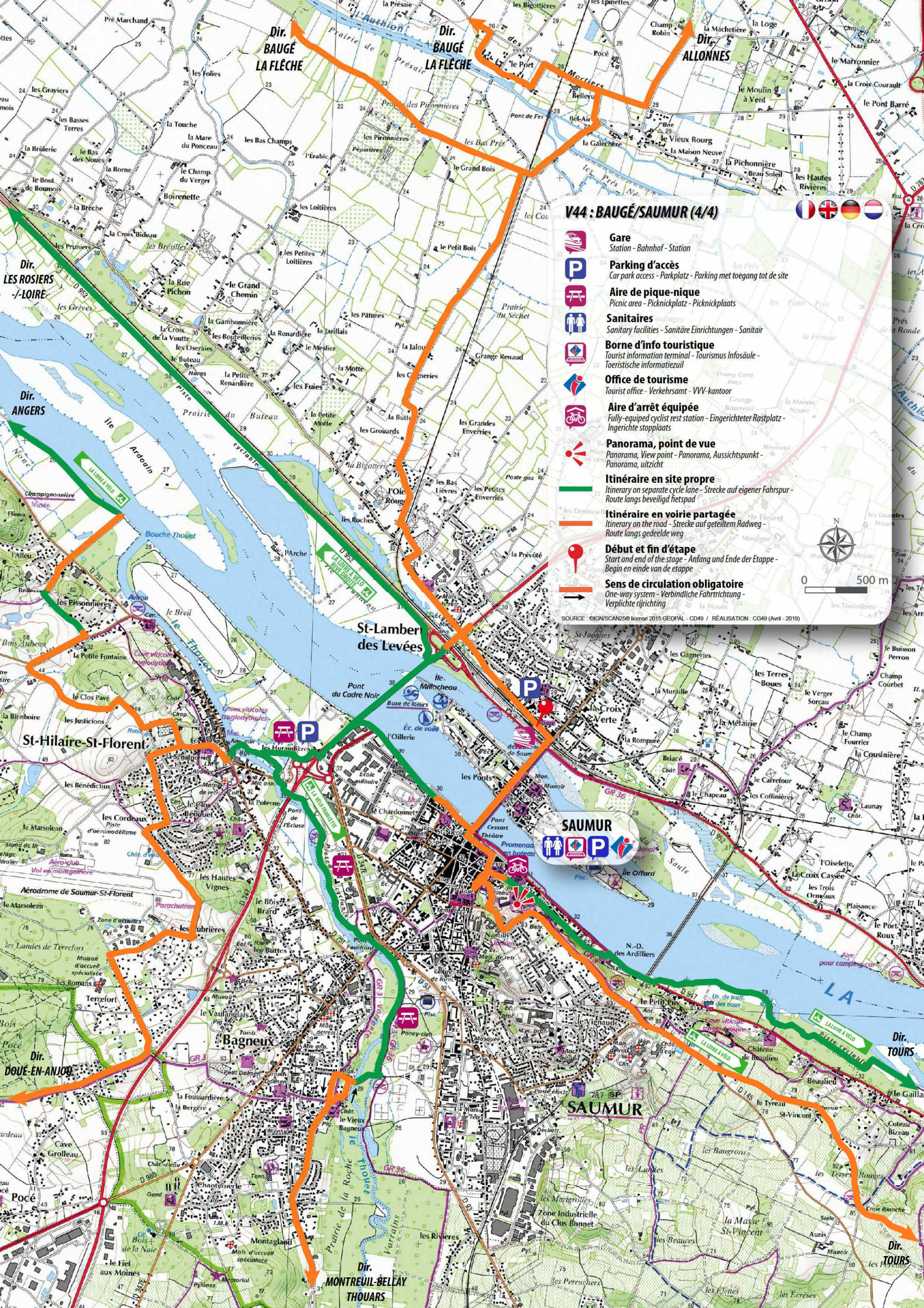
Itinerary on the road - Strecke auf geteiltem Radweg - Route langs gedeelde weg



0 500 m

SOURCE : IGN/SCAN256 licence 2015 GEOPALL - CD49 / RÉALISATION : CG49 (Avril - 2019)





V44 : BAUGÉ/SAUMUR (4/4)



-  **Gare**
Station - Bahnhof - Station
-  **Parking d'accès**
Car park access - Parkplatz - Parking met toegang tot de site
-  **Aire de pique-nique**
Picnic area - Picknickplatz - Picknickplaats
-  **Sanitaires**
Sanitary facilities - Sanitäre Einrichtungen - Sanitär
-  **Borne d'info touristique**
Tourist information terminal - Tourismus Infosäule - Toeristische informatiezuil
-  **Office de tourisme**
Tourist office - Verkehrsamt - VVV-kantoor
-  **Aire d'arrêt équipée**
Fully-equipped cyclist rest station - Eingerichteter Rastplatz - Ingerichte stopplaats
-  **Panorama, point de vue**
Panorama, View point - Panorama, Aussichtspunkt - Panorama, uitzicht
-  **Itinéraire en site propre**
Itinerary on separate cycle lane - Strecke auf eigener Fahrspur - Route langs beveiligd fietspad
-  **Itinéraire en voirie partagée**
Itinerary on the road - Strecke auf geteiltem Roadweg - Route langs gedeelde weg
-  **Début et fin d'étape**
Start and end of the stage - Anfang und Ende der Etappe - Begin en einde van de etappe
-  **Sens de circulation obligatoire**
One-way system - Verbindliche Fahrtrichtung - Verplichte rijrichting



SOURCE : ©IGN/SANIS250 license 2015 GEOPAL - CD49 / RÉALISATION : CG49 (Avril - 2019)



SAUMUR