

# LE BOCAGE

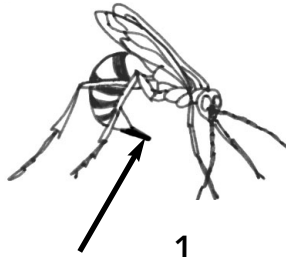
Une étendue d'herbe entourée d'arbres, un petit ruisseau, un troupeau de vaches... Tu es dans le bocage !

## MOTS FLÉCHÉS

Déchiffre ces rébus et tu découvriras les principaux éléments du bocage.  
Reporte ensuite les mots découverts dans la grille.

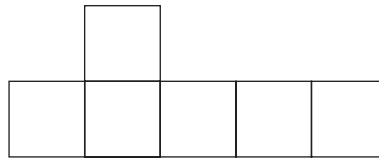


È

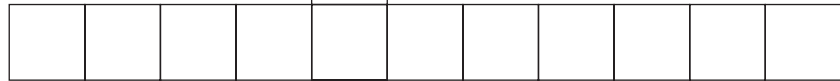


1

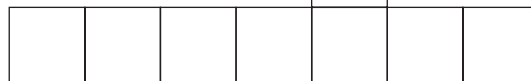
2



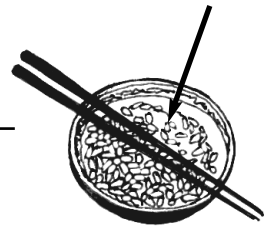
3



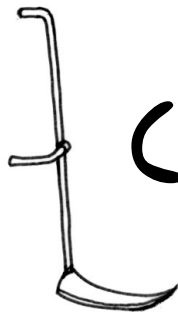
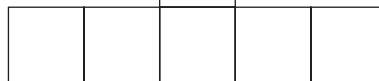
4



LOIN



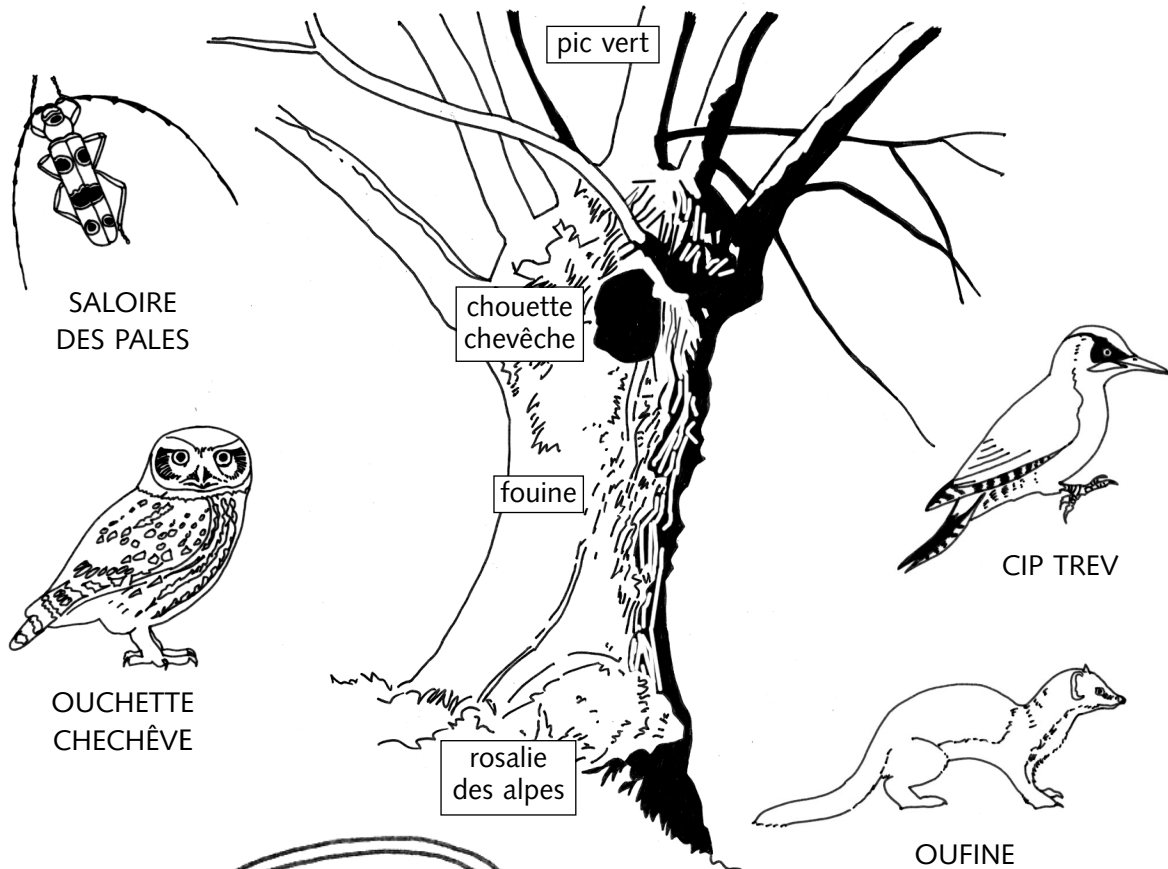
5



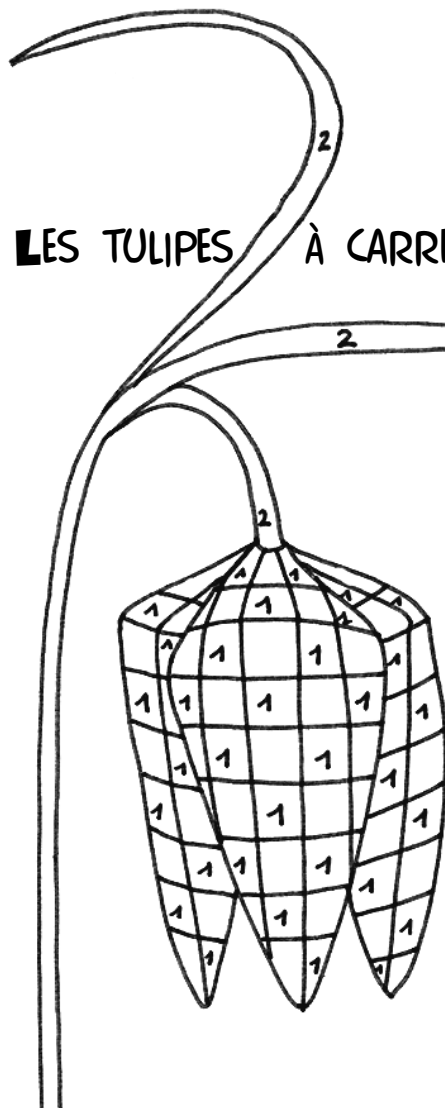
Réponse : 1 : haie d'arbustes (è dard buste) - 2 : vache (v'hache)  
3 : arbre têtard - 4 : prairie (près riz) - 5 fossé (faux C)

# L'ARBRE TÊTARD : UN IMMEUBLE POUR LES ANIMAUX

Beaucoup d'animaux dorment dans l'arbre têtard. Leur nom figure sur l'arbre.  
Remets les lettres de leur nom dans l'ordre et relie les bons animaux à l'arbre.



## LES TULIPES À CARREAUX, ÇA EXISTE ?



Et oui ! Si tu veux en voir,  
va dans un bocage  
à la fin du mois de mars.

Ces fleurs s'appellent  
des fritillaires pintades.

Admire-les  
mais ne les cueille pas.

**Colorie la fleur  
en respectant les couleurs :**

1 = mauve ou rose

2 = vert.