

PARC NATUREL RÉGIONAL LOIRE-ANJOU-TOURAIN

Notre patrimoine a de l'avenir

 **Concours photo**
la Grande vie des P'tites bêtes

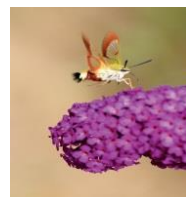
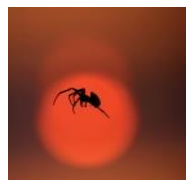
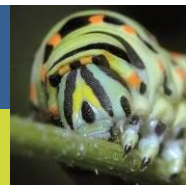
Crédit photos : Erwan Balança, Sofiane Belhamafi, Louis-Marie Préau, Stéphane Richard, Fotolia, Patrick Trecul



du 1^{er} mars
au 15 mai
2016

Inscription et règlement sur www.parc-loire-anjou-touraine.fr





Exposition

« La grande vie des P'tites bêtes » »
2016



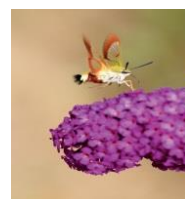
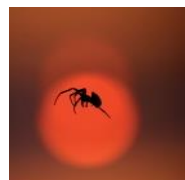
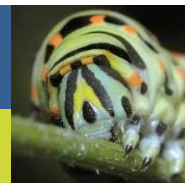
Conception de l'exposition

Dans le cadre de ses 20 ans, le Parc a organisé un concours photo à destination des habitants, des scolaires et des centres de loisirs du territoire sur le thème « La Grande Vie des P'tites Bêtes »

Ce concours s'est traduit par 3 expositions installées à la Maison du Parc, circulant dans les supermarchés et sur le territoire.

Objectifs de l'exposition

- Sensibiliser à la biodiversité.
- Faire connaître les petites bêtes et sensibiliser le public à leurs rôles dans le vivant et l'écosystème.
- Favoriser la connaissance des milieux et espèces du territoire.



L'exposition pour jardins et salles d'exposition

L'exposition est composée de **31 panneaux** de 80 x60 cm.
C'est une impression directe sur dibond qui peut être installée **à l'extérieur comme à l'intérieur**.

Les panneaux sont percés aux quatre coins pour la fixation.

- **1 panneau introductif**
- **20 photographies des lauréats du concours**
- **10 photographies de Erwan Balança.**

Montant à assurer : 1 500 € TTC.

L'exposition roll-up

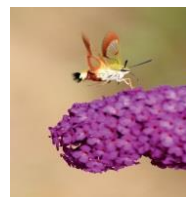
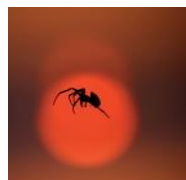
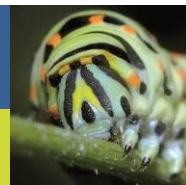
L'exposition est composée de **21 panneaux** roll-up de 80 x200 cm.
Ces panneaux peuvent être installés **à l'intérieur**.

Les panneaux sont autoportants.

- **1 panneau introductif**
- **20 photographies des lauréats du concours**

Montant à assurer : 1900 €.





L'exposition format mini, pour jardin et salles d'exposition

L'exposition est composée de **21 panneaux** de 40 x60 cm.

C'est une impression directe sur dibond qui peut être installée **à l'extérieur comme à l'intérieur**.

Les panneaux sont percés aux quatre coins pour la fixation.

- **1 panneau introductif**
- **20 photographies des lauréats du concours**

Montant à assurer : 580 €.

Pour aller plus loin...

Programme pédagogique du Parc : pour les scolaires, pour les habitants...

<https://www.parc-loire-anjou-touraine.fr/education/animation-sociale>

À faire en famille : ateliers gîtes à insectes, sortie sur les sentiers nature et sentiers d'interprétation du Parc.

Découverte nature : avec l'association Entomologie Tourangelle et Ligérienne ou la LPO, proposer des sorties à la rencontre des insectes, des papillons...

Film documentaire : « *Tout devient silencieux* », réalisation Simon Jourdan, film sur les apiculteurs professionnels et la prise de conscience des problèmes de pollution depuis les années 1990.

Spectacles : « *Petites bêtes en l'air* », compagnie Isaurel, spectacle créé à la demande du PNR pour la fête du Parc à Doué-la-Fontaine en 2016.

Mais aussi, « *Entomologie. Et toi ?* ».

www.isaurel.com ; isaurel.cie@gmail.com ; 06 78 34 82 28.





Erwan Balança – uniquement dans l'expo pour jardin en 80 x 60 cm



Erwan Balança – uniquement dans l'expo pour jardin en 80 x 60 cm



E. Balança – uniquement dans l'expo pour jardin en 80 x 60 cm

