

Boucle de la Loire - Saint-Rémy-la-Varenne



Consultez ce circuit sur
votre ordinateur ou votre mobile

www.cirkwi.com/circuit/50746

En famille ou entre amis, à pied ou à vélo, parcourez le sentier de randonnée balisée de la Boucle de la Loire de Saint-Rémy-la-Varenne, à la découverte du paysage ligérien, entre Loire et Aubance. Sur votre parcours, admirez les bords de Loire et leurs reflets changeants au gré des saisons, les prairies inondables. Découvrez le riche patrimoine de ce village, le Manoir de Chauvigné et le Manoir de Perchard, la demeure du Grand Launay, le Château de Boissay ou encore la Chapelle Saint-Jean.

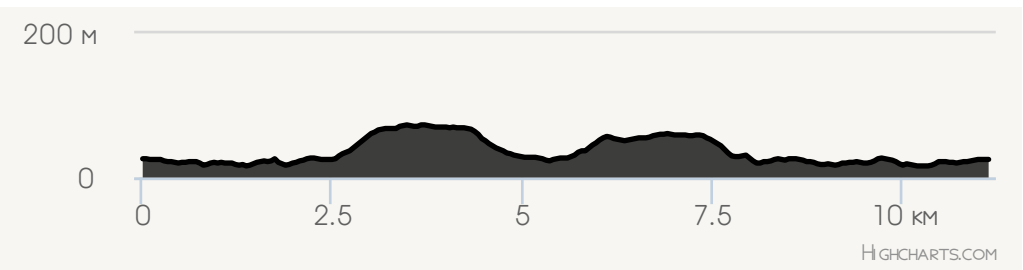
Le balisage de ce circuit est de couleur jaune.

Départ : **47.39822, -0.31615**
12 Rue Saint-Aubin 49250 Saint-Rémy-la-Varenne

Style du circuit :

Difficulté : **3h 0m**

Distance : **11.2 km** 74 m 16 m
 20 m -8 m



8 Rue Saint-Aubin 49250 Saint-Rémy-la-Varenne

Altitude : **29m**

Categorie : Château, Eglise & Abbaye

Prieuré

Powered by Leaflet — © OpenStreetMap contributors

Monument Historique classé, fondé en 929, l'ancien Prieuré Bénédictin a été l'un des plus riches d'Anjou. Il se distingue par une salle capitulaire et sa cheminée sculptée polychromée, restaurée.



8 Rue Saint-Aubin 49250 Saint-Rémy-la-Varenne

Altitude : 29m

Categorie : Château, Eglise & Abbaye

Eglise



Son origine remonte au XIème siècle. Elle a été la chapelle du Prieuré avant de devenir l'église paroissiale. Elle est inscrite dans le réseau "Eglises Accueillantes en Anjou" (dépliant disponible sur place).



Saint-Jean 49250 Saint-Rémy-la-Varenne

Altitude : 26m

Categorie : Patrimoine religieux

Chapelle Saint-Jean



(Demeure privée) : il s'agit de l'unique vestige d'un petit Prieuré lui aussi bénédictin.



Boissay 49250 Saint-Rémy-la-Varenne

Altitude : 67m

Categorie : Château, Eglise & Abbaye

Château de Boissay



Datant du XIXe siècle, son nom est d'origine gauloise : Bois de Cé, "pièce d'eau". Son style est inspiré du XVIIe siècle.



14 Rue de la Fontaine 49250 Saint-Rémy-la-Varenne

Altitude : 46m

Categorie : Point d'intérêt naturel

Lavoir de Rechercheau



Il a été utilisé jusqu'en 1965, jusqu'à l'arrivée de la machine à laver.



Perchard 49250 Saint-Rémy-la-Varenne

Altitude : 52m

Categorie : Monuments et Architecture

Manoir de Perchard

(Demeure privée) : il date des XVe, XVIe, XVIIe et XVIIIe siècles. Présence d'un puits à charpente en bois du XVe siècle.



11 Rue du Manoir 49250 Saint-Rémy-la-Varenne

Altitude : 40m

Categorie : Monuments et Architecture

Manoir de Chauvigné



(Demeure privée) : bâti sur l'emplacement d'une villa romaine Calviniacus, la Villa du Chauve qui a donné son nom au village.



11 Rue du Manoir 49250 Saint-Rémy-la-Varenne

Altitude : 36m

Categorie : Monuments et Architecture

Le Grand Launay



(Demeure privée) : manoir datant des XVe, XVIe, XVIIe et XVIIIe siècles. Présence d'un puits à charpente en bois du XVe siècle.

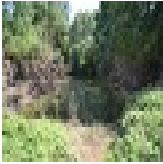


Unnamed Road 49250 Saint-Rémy-la-Varenne

Altitude : 23m

Categorie : Lac / Etendue d'eau

Boire des Groseilliers



Anciennement bras secondaires de la Loire, progressivement comblés, les boires forment des dépressions humides encore temporairement en eau qui abritent une flore de prairies inondables ou de plan d'eau. Elles peuvent représenter un site de reproduction, de croissance ou de refuge pour les poissons.

Auteur :

Office-de-Tourisme-Brissac-Loire-Aubance