



# Boucle de Blaison - Blaison-St Sulpice



Consultez ce circuit sur votre ordinateur ou votre mobile

[www.cirkwi.com/circuit/50348](http://www.cirkwi.com/circuit/50348)

En famille ou entre amis, à pied, à cheval ou à vélo, parcourez le sentier de randonnée balisé de la Boucle de Blaison, à la découverte du paysage viticole et de Loire de cette Petite Cité de Caractère. Admirez le patrimoine de ce village, les églises, les manoirs, les châteaux, ainsi que les points de vue sur la Vallée de la Loire.

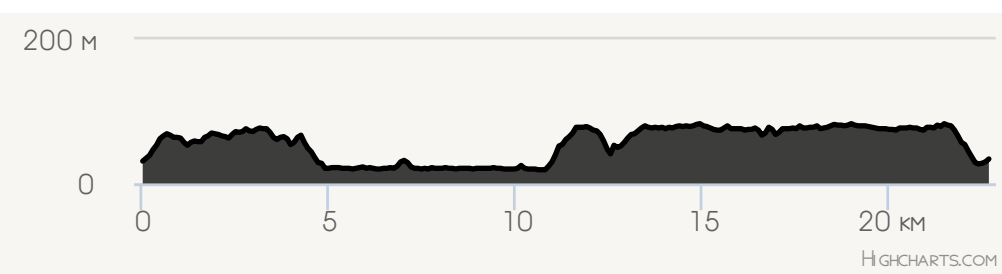
Le balisage de ce circuit est de couleur bleu. Le sens horaire est conseillé.

Départ : **47.40061, -0.37032**  
D128 49320 Blaison-Gohier

Style du circuit :

Difficulté :  **5h 0m**  
  

Distance :  **22.8 km**  83 m  58 m  
 20 m  -74 m



7 Place Saint-Aubin 49320 Blaison-Gohier

Altitude : 35m

Categorie : Château, Eglise & Abbaye

## Eglise Saint-Aubin

Fondée en 1020, par le comte d'Anjou Foulques Nerra, qui y installa un chapitre de chanoines, puis continuée aux XIIe et XIIIe siècles, elle est inscrite dans le réseau des "Eglises Accueillantes en Anjou" (dépliant disponible sur place). A l'intérieur : voûtes de type "Plantagenêt", tableaux et imposant ensemble de stalles classées et sculptées.

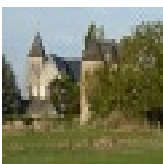


4 Rue de la Grange aux Dîmes  
49320 Blaison-Gohier

Altitude : 32m

Categorie : Château, Eglise & Abbaye

## Château de Blaison



(Demeure privée) : édifié au XIIIème siècle (demeure du seigneur Thibault de Blaison), il a été incendié plusieurs fois avant d'être réédifié et en partie remanié à la Renaissance.

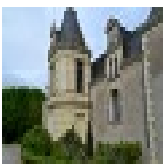


Pissot 49320 Blaison-Gohier

Altitude : 55m

Categorie : Château, Eglise & Abbaye

## Château de la Giraudière



(Demeure privée) : château du XVIIIe siècle, avec, un peu en-dessous, sa chapelle.



Coquereau 49320 Blaison-Gohier

Altitude : 79m

Categorie : Point d'intérêt naturel

## Le Coquereau

Cette butte porte les cônes des moulins à vent les plus anciens du village (XVIe siècle).

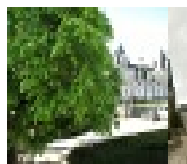


Le Bois Brinçon 49320 Blaison-Gohier

Altitude : 78m

Categorie : Points de vues et panorama

## Le Bois Brinçon



Présence de vignes qui étaient déjà plantées au XIIIe siècles, exploitées alors par les chanoines d'Angers.



10 Les Moulins Viau 49320 Blaison-Gohier

Altitude : 76m

Categorie : Patrimoine industriel

## Les Moulins Viau



On aperçoit le moulin tour de Bourgneuf avec ses ailes, ainsi que les restes de cônes de plusieurs moulins cavers.

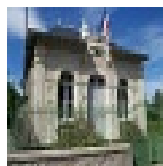


2 Rue des Gabares 49320 Blaison-Gohier

Altitude : 23m

Categorie : Monuments et Architecture

## Gohier



Autrefois commune à part entière, elle a été réunie à Blaison en 1974. Sa mairie est devenue un lieu d'accueil des randonneurs (clés disponibles à la mairie de Blaison-Gohier). Le village possède de beaux logis construits entre le XVIème et le XVIIIème siècle pour la plupart. En 1846, la construction d'une levée, derrière la mairie, a réduit les risques d'inondation du bourg par la Loire.

## Auteur :

Office-de-Tourisme-Brissac-Loire-Aubance