



SENTIER DE GRANDE
RANDONNÉE

VAL DE
LOIRE

Le chemin de l'été de la saint Martin - Via Sancti Martini

Chinon - Autour de Chinon

Le Chemin de l'Été de la Saint-Martin, labellisé « Itinéraire Culturel du Conseil de l'Europe » vous emmène sur les pas de l'un des plus illustres personnages de la Touraine : saint Martin, évêque de Tours, devenu figure universelle grâce à son geste de charité envers un pauvre.

Entre Chinon et Tours en passant par Candes-Saint-Martin, traversez des villages typiques et remarquables, longez la Vienne et la Loire, cheminez au milieu du vignoble AOC et de vastes massifs forestiers sans oublier la découverte du patrimoine riche, lié à des épisodes de l'histoire de saint Martin.

Crédit photo bandeau : 2006 - ©David Darrault - ADT Touraine

INFORMATIONS PRATIQUES

Départ : Gare de Chinon

Arrivée : Gare de Tours

Balisage : Bornes avec initiales "D St M"

Langues parlées : FR

TYPE DE BALADE

À pied

NIVEAU

Moyen

DISTANCE

114km

DURÉE

4 jours

CONTACT

Organisé par : Office de
Tourisme Azay-Chinon Val de
Loire

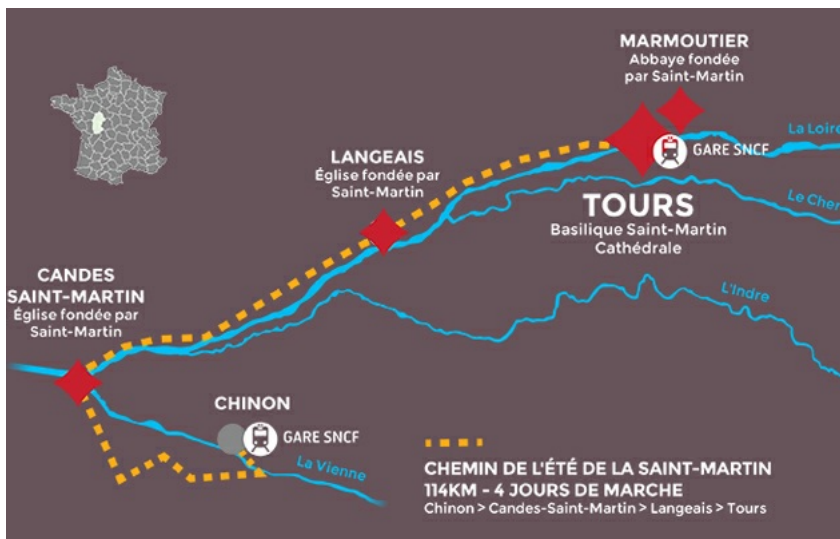
☎ 02 47 45 44 40

✉ tourisme@azay-chinon-valdeloire.com

🌐 www.azay-chinon-valdeloire.com

...

ITINÉRAIRE



PASSER LA JOURNÉE À CHINON



Entre Chinon et la vallée de la Vienne - Circuit n°39

À VÉLO

VIGNOBLE

Chinon

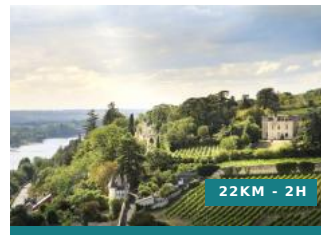


Sur les pas de Rabelais - Circuit n°42

À VÉLO

HISTOIRE

Chinon



Chinon et la rive gauche de la Vienne

À CHEVAL

PAYSAGE

BÂTI

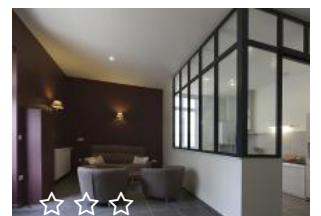
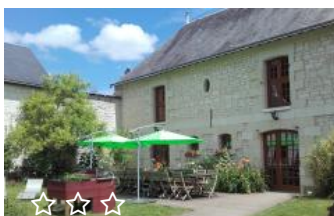
Chinon

EN SAVOIR PLUS

LES CHEMINS DE SAINT MARTIN : SITE INTERNET



Autour de... Le Parc vous propose des hébergements



Pic Epeiche

GÎTE D'ÉTAPE OU DE GROUPE

Lerné

Capacité max : 24 personnes

Tertuf

GÎTE D'ÉTAPE OU DE GROUPE

Lerné

Capacité max : 14 personnes

La Closerie Saint Martin

CHAMBRE D'HÔTES

Ligré

Capacité max : 11 personnes

Le Pas des Vignes

GÎTE D'ÉTAPE OU DE GROUPE

Savigny-en-Véron

Capacité max : 23 personnes

VOIR TOUS LES HÉBERGEMENTS

Autour de... Le Parc vous propose aussi



23KM - 2H

Sur les traces de Rabelais

A CHEVAL

BÂTI

PAYSAGE

Seuilly



La Table des Fées

RESTAURANT

Lémeré



Château et Jardins du Rivau

SITE DE VISITE

Lémeré

Vous aimerez aussi



Une parenthèse historique au pays de Rabelais

WEEK-END

EN FAMILLE

ENTRE AMIS

Amoureux de la bonne chère et de lieux historiques, nous partons en famille sur les pas de Rabelais, à Chinon, entre forteresse et bords de Vienne...

[Lire la suite +](#)



Voie verte Richelieu - Chinon

À VÉLO

PAYSAGE

Richelieu

[Lire la suite +](#)



Nos patrimoines coups de coeur

HORS DES SENTIERS BATTUS

BÂTI

NATURE

Célèbre pour ses majestueux châteaux, le Parc recèle de nombreux trésors à découvrir, hors des sentiers battus. Au détour d'un chemin, en longeant la...

[Lire la suite +](#)
