



SENTIER DE GRANDE
RANDONNÉE

BÂTI LOIRE

GR36

Montreuil-Bellay

Des Pyrénées-Orientales au Calvados, le GR36® est l'un des plus longs sentiers de Grande Randonnée de France. Au départ de Montreuil-Bellay, cheminez sur plus de 110 km à travers les plaines cultivées et le vignoble AOC réputé.

Ralliez l'incontournable ville de Saumur, au bâti remarquable, entre manoirs, églises, belles demeures et château de tuffeau blanc. Une fois la Loire traversée, vous découvrirez, dans la partie nord, les massifs forestiers et un patrimoine typique du baugeois, aux influences sarthoises.

INFORMATIONS PRATIQUES

Départ : Montreuil-Bellay

Arrivée : Le Lude

Balisage : Blanc et rouge

Langues parlées : FR

TYPE DE BALADE

À pied

NIVEAU

Moyen

DISTANCE

111km

DURÉE

4 jours

CONTACT

Organisé par : Comité
Départemental de le
Randonnée Pédestre de
Maine-et-Loire

☎ 02 41 79 01 77

✉ maine-et-loire@ffrand
onnee.fr

💻 [maine-et-loire.ffrand
nn...](http://maine-et-loire.ffrand
nn...)



Autour de... Le Parc vous propose des hébergements



Le Logis des roches d'antan

CHAMBRE
D'HÔTES

HÉBERGEMENT
INSOLITE

Le Coudray-Macouard

Capacité max : 10 personnes

VOIR TOUS LES
HÉBERGEMENTS

Autour de... Le Parc vous propose aussi



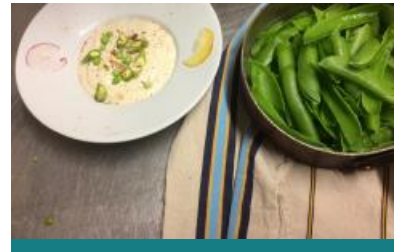


Boucle VTT et équestre au Coudray-Macouard

A VTT ET À
CHEVAL

PAYSAGE

[Le Coudray-Macouard](#)



Le Puy à vins

RESTAURANT

[Le Puy-Notre-Dame](#)
