

ARTISANAT

L'osier de Gué droit

Saché - Autour d'Azay-le-Rideau

C'est au cœur de la vallée de l'Indre chère à Balzac, à Saché, que Séverine et Patrick se sont installés, là où les terrains frais sont propices à l'épanouissement des saules.

Forts d'une expérience familiale de plus de 40 ans, ils s'appuient sur l'observation régulière de leurs plantations et environnement pour assurer une production d'osier de qualité. Vanniers de formation, Séverine et Patrick savent parfaitement conseiller les visiteurs selon leurs envies ou projets.

Ici, l'osier anime aussi les paysages : haies, cabanes, labyrinthes tressés d'osier vivant ou bien jardinières, claustras ou tontine en osier blanc ou brut... Il y en a pour tous les goûts !

Séverine et Patrick accueillent régulièrement d'autres professionnels afin de partager savoir-faire et techniques. Ils proposent des stages et animations pour s'initier à l'art du tressage.

LE PARC AIME



L'exploitation du Gué-Droit ouvre ses portes pour une visite enrichissante de la bouture au panier.

Séverine et Patrick réalisent des vanneries sur commande et peuvent répondre à toute demande originale, de la plus académique à la plus excentrique pour des pièces uniques.

CONTACT



Propriétaire : Séverine et Patrick BOYER

☎ 06 17 46 56 46
02 47 73 21 05

✉ info@osierprod.com

🌐 www.osierprod.com



PRODIGES OSIERES
LOISIR ANCIEN TOURAIN

INFORMATIONS PRATIQUES

Période d'ouverture : Toute l'année sur rendez-vous

Horaires d'ouverture : De 9h à 12h et de 14h30 à 18h

Moyens de paiement : Carte bancaire / Chèque bancaire / Espèces / Virement

Langues parlées : FR

Langues de la visite : Français

Stages de vannerie : Programme en ligne

SERVICES

Groupes acceptés

Internet

TARIFS 2022

6,50€

VISITE GUIDÉE
individuelle

18€

VISITE GUIDÉE
forfait famille

45€

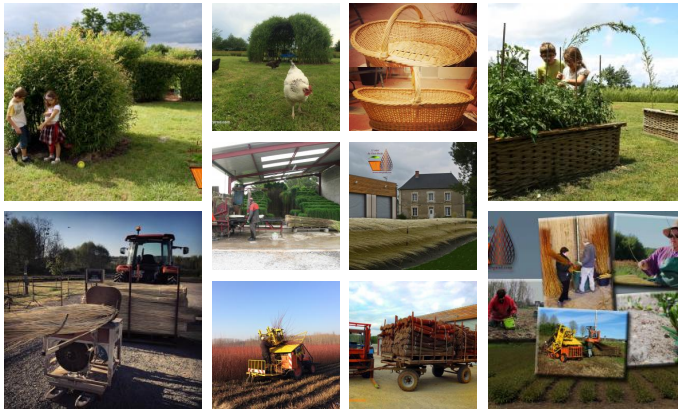
STAGE TRESSAGE D'OSIER VIVANT
demi-journée

75€

STAGE TRESSAGE D'OSIER VIVANT
journée complète

90€

STAGE TRESSAGE ET VANNERIE
journée



PASSER LA JOURNÉE À SACHÉ



19KM - 2H

**Sur les pas de
Balzac - Circuit
n°17**

À
VÉLO

BÂTI

Saché



21.3KM - 5H

Sentier Balzacien

SENTIER DE PETITE
RANDONNÉE

HISTOIRE

Thilouze

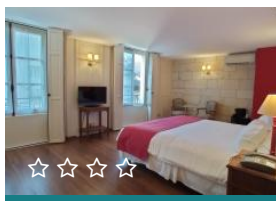


**Plume et brin
d'osier**

ARTISANAT

Azay-le-Rideau

Autour de... Le Parc vous propose des hébergements



☆☆☆☆

Le Grand Monarque

HÔTEL

Azay-le-Rideau

Capacité max : 64 personnes



☆☆☆

Loire et Châteaux

CAMPING

Bréhémont

31 locations - 44 emplacements

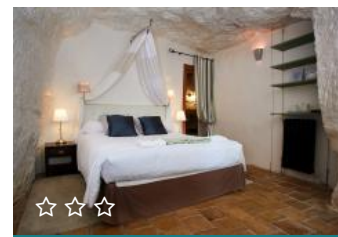


Le Clos des Maçonnières

GÎTE D'ÉTAPE OU DE GROUPE

Avon-les-Roches

Capacité max : 25 personnes



☆☆☆

Troglododo

HÔTEL

HÉBERGEMENT INSOLITE

Azay-le-Rideau

Capacité max : 38 personnes

VOIR TOUS LES HÉBERGEMENTS

Autour de... Le Parc vous propose aussi



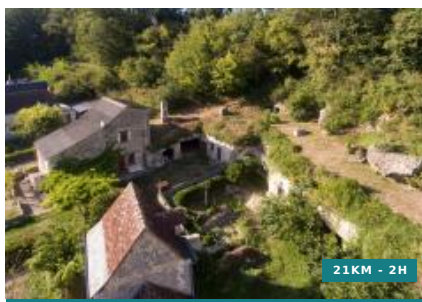
16.5KM - 1H30

Au fil de l'eau - Circuit n°20

À VÉLO

LOIRE

Rivrennes



21KM - 2H

De l'osier au panier - Circuit n°18

À VÉLO

VANNERIE

Azay-le-Rideau



Plume et brin d'osier

ARTISANAT

Azay-le-Rideau

Christine VINCENT



Coopérative d

ARTISANAT

Villaines-les-Roch

Vous aimerez aussi



Vannerie, troglos et bons mots au pays de Balzac

ESCAPADE

EN FAMILLE

ENTRE AMIS

Comme Balzac, nous sommes sous le charme de la vallée de l'Indre. En ce début d'été, nous partons en famille nous immerger dans l'atmosphère du 19^e si...

[Lire la suite +](#)



À l'ombre de romantiques châteaux et insolites troglos en vallée de l'Indre

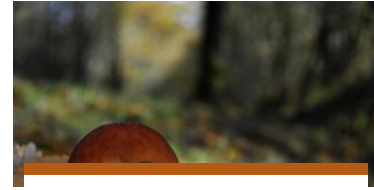
ESCAPADE

EN FAMILLE

ENTRE AMIS

Entre fermes troglodytiques et châteaux romantiques, nous avons décidé avec nos amis de fuir la canicule dans des caves insolites. Nous envisageons...

[Lire la suite +](#)



L'agenda

Une exposition photo à la Maison du Parc, un stage de découverte de la vannerie, une sortie à la rencontre du Castor... En toute saison, profitez d...

[Lire la suite +](#)
