

Coopérer pour développer notre territoire

L'économie sociale et solidaire en actions

À l'ESAT de Chinon, les travailleurs handicapés agissent pour l'environnement

L'ESAT (Établissement et service d'aide par le travail), créé en 1987, est géré depuis 1998 par la Fondation Léopold Bellan. Il accueille 105 personnes adultes handicapées. Son objectif est de permettre à chacune d'acquérir une autonomie dans le travail et dans la vie sociale, de développer de nouvelles aptitudes et de se construire une identité sociale et professionnelle. L'ESAT favorise l'accès au milieu ordinaire de travail à ceux qui en ont manifesté le souhait et montré les capacités.

Un partenariat réussi avec EDF

Un partenariat étroit avec EDF a amené l'ESAT, au fil du temps, à développer des techniques d'entretien écologiques, notamment en réduisant les traitements phytosanitaires. Par ailleurs, les déchets végétaux produits sont recyclés pour des opérations de paillage.

La prestation de balayage sur le site du centre nucléaire, contractualisée en 2014, a conduit à l'achat de matériels adaptés. Cela permet de maintenir un niveau élevé d'exigence intégré dans la perspective « zéro phyto » mais aussi de diversifier les activités proposées aux travailleurs de l'ESAT et d'améliorer la valorisation du handicap au travail.

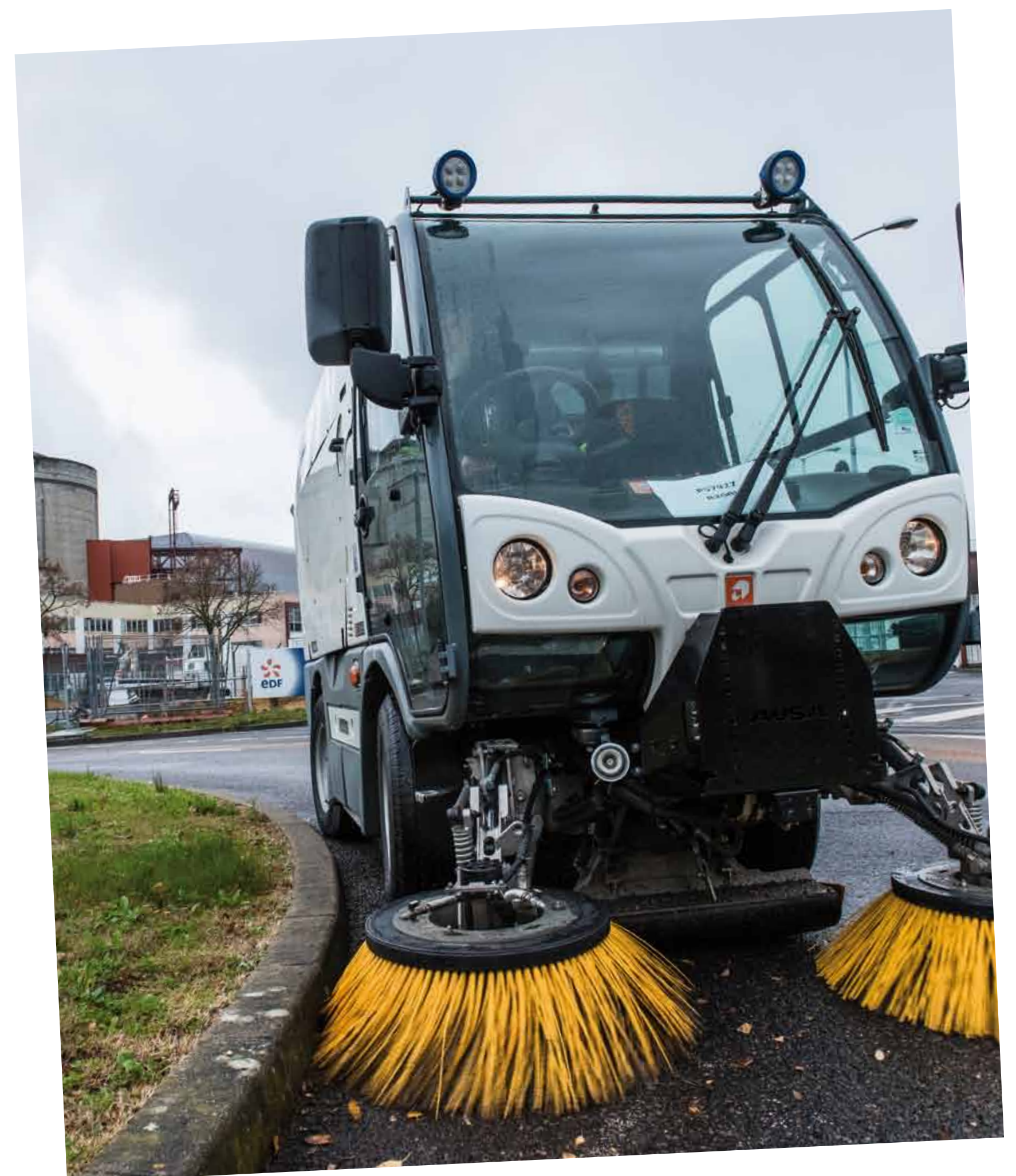
Un développement de l'activité se poursuit avec des municipalités (Bourgueil, Restigné) qui visent le « zéro phyto ».

Chiffres clés

105 personnes handicapées au travail, **30** salariés.

150 000 € : prix d'achat de 2 balayeuses.

6 travailleurs et **2** encadrants en 2014 et **3** travailleurs et **2** encadrants en 2015 ont bénéficié de formations.



*Pour la santé
et l'autonomie*

Contact

ESAT Léopold Bellan
6 rue Rolland Pilain - BP 207 - 37500 Chinon
Tél. 02 47 98 45 55
Mail : esat.chinon@bellan.fr