



## DÉROULEMENT

### Cycles 2 et 3

Accompagnement de projet sur la nutrition et la santé : conseil méthodologique, interventions dans les classes et auprès des parents. Projet construit avec les enseignants, les élèves et/ou parents volontaires, au regard des besoins et attentes de chacun.

### Collège, lycée

Accompagnement de projet sur la nutrition et la santé : conseil méthodologique, interventions dans les classes et auprès des parents. Projet construit avec les professeurs et membres de la communauté éducative volontaires, les élèves et/ou parents volontaires, au regard des besoins et attentes de chacun.

#### Thèmes pouvant être abordés :

- équilibre alimentaire : les groupes d'aliments, les rythmes alimentaires
- éducation aux sens et variété alimentaire
- alimentation et environnement : choix et modes de consommation, saisonnalité...
- rythmes de vie et activité physique

Outils et techniques d'interventions potentiels : échanges, ateliers culinaires, outils pédagogiques divers, expérimentations sensorielles...

### INTERVENANT

Laurence Berthomé

### CONTACT

**Organisé par :** Parc naturel régional Loire-Anjou-Touraine

☎ 02 41 38 38 86

✉ [a.baumard@parc-loire-anjou-touraine.fr](mailto:a.baumard@parc-loire-anjou-touraine.fr)

## INFORMATIONS PRATIQUES

**Objectif :** Goût - Equilibre alimentaire

**Cycle(s) :** 2 / 3 / 4 / Lycée

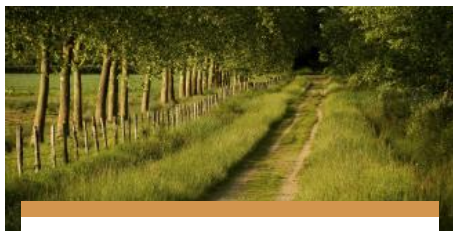
**Durée :** 3 ½ journées

**Déplacement en bus :** Non

**Tarif de l'intervenant :** 195 € par ½ journée

**Subvention du Parc à l'école :** 115 €/1/2 journée - Sous réserve de validation de l'inscription par le Parc et votre Inspection.

# Préparation de votre projet

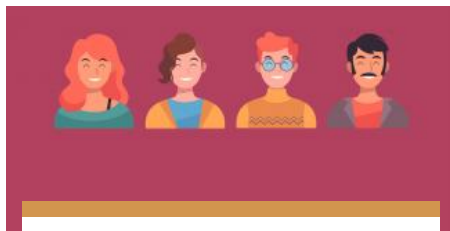


### Réunions de préparation enseignants/intervenants

ÉDUCATION AU TERRITOIRE

Dates et horaires des réunions en présentiel.

[Lire la suite +](#)



### Extranet - établissements scolaires

ÉDUCATION AU TERRITOIRE

Un espace personnel pour suivre le partenariat avec le Parc : inscriptions et demandes de subventions.

[Lire la suite +](#)