



SENTIER DE PETITE  
RANDONNÉE

EN PLEINE  
NATURE

# Joreau : de la Loire aux Roches

*Gennes - Autour de Gennes-Val de Loire*

## INFORMATIONS PRATIQUES

**IMPORTANT :** Par mesure de sécurité, la forêt de Joreau est interdite en période de chasse.

**Dates de chasse :** 27 septembre - 18 octobre - 8 novembre - 29 novembre - 15 décembre - 10 janvier 2023 - 7 février 2023 - 2 mars 2023

Amateurs de découvertes naturalistes, cette balade est faite pour vous ! De l'étang de Joreau, aux bords de Loire en passant par la forêt, cette jolie randonnée vous plonge en immersion au cœur de la nature.

La balade débute à la Réserve naturelle régionale de Joreau. Créé à l'initiative des moines de Cunault, cet étang artificiel regorge d'un patrimoine naturel remarquable : poissons, amphibiens, oiseaux, reptiles, champignons, insectes et mollusques. Le site accueille aussi nombre d'espèces de libellules, dont deux très rares dans la région.

Le sentier vous emmène ensuite au cœur des boisements, peuplés de mammifères. Soyez attentif aux traces laissées sur le chemin. Sans oublier une flore préservée. Ici, la lande à bruyères à balais côtoie pinèdes, taillis feuillus et futaies de chênes.

## LE PARC AIME



L'étang de Joreau est idéal pour observer les odonates. Mais qu'ézako ? Vous les connaissez plus généralement sous le nom de libellules.

Attention toutefois à ne pas confondre libellule et demoiselle, toutes deux des odonates. Comment les différencier ? Au repos, les ailes des libellules sont largement étendues et non repliées au-dessus de leur corps comme le sont celles des demoiselles.

### TYPE DE BALADE

À pied

### NIVEAU

Moyen

### DISTANCE

14.3km

### DURÉE

3h30

### CONTACT

☎ 02 41 40 20 60

✉ [infos@ot-saumur.fr](mailto:infos@ot-saumur.fr)

🌐 [www.sauumur-tourisme.co](http://www.sauumur-tourisme.co)

[m](#)

## INFORMATIONS PRATIQUES

**Départ :** Parking de l'étang de Joreau

**Arrivée :** Parking de l'étang de Joreau

**Balisage :** Bleu

**Prudence :** en période de chasse

**Pratique :** Vélo

**Langues parlées :** FR

## PASSER LA JOURNÉE À GENNES



**L'Homme, une nature entre deux eaux**

SENTIERS DU PARC

LOIRE

Gennes

Circuit patrimoine de Gennes



**Entre Loire et falun**

À VÉLO

LOIRE

Gennes

## À TÉLÉCHARGER

PDF

CIRCUIT RANDO JOREAU - 731.69

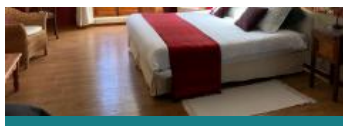
KO



## Autour de...

# Le Parc vous propose des hébergements



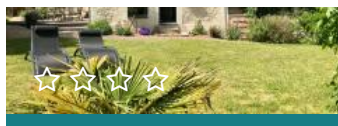


### Domaine de Joreau

CHAMBRE D'HÔTES

Gennes

Capacité max : 11 personnes



### La Belle Etoile

GÎTE

Gennes

Capacité max : 4 personnes

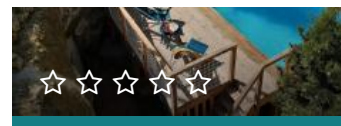


### La Douceur Angevine

GÎTE

Gennes

Capacité max : 4 personnes



### Logis Escale

GÎTE

Gennes-Val de Loire

Capacité max : 15 personnes

VOIR TOUS LES HÉBERGEMENTS

## Autour de... Le Parc vous propose aussi



### Sur la piste des mégalithes et troglodytes

A VTT ET À CHEVAL

HISTOIRE

Gennes

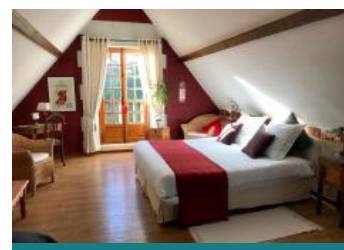


### Atelier Brins de Malice

ARTISANAT

Le Thoureil

Karelle COUTURIER



### Domaine de Joreau

CHAMBRE D'HÔTES

Gennes

Capacité max : 11 personnes

# Vous aimerez aussi



## Au fil de la Loire : patrimoine et batellerie en Saumurois

ESCAPADE

EN  
FAMILLE

ENTRE  
AMIS

Mon mari rêve de naviguer sur un bateau traditionnel. En amont et en aval de Saumur, la Loire offre des coteaux boisés et villages pittoresques. C'est...

[Lire la suite +](#)

---



## Nos patrimoines coups de coeur

HORS DES SENTIERS  
BATTUS

BÂTI

NATURE

Célèbre pour ses majestueux châteaux, le Parc recèle de nombreux trésors à découvrir, hors des sentiers battus. Au détour d'un chemin, en longeant la...

[Lire la suite +](#)

---



## L'agenda

Une exposition photo à la Maison du Parc, un stage de découverte de la vannerie, une sortie à la rencontre du Castor... En toute saison, profitez d...

[Lire la suite +](#)

---