



PARC NATUREL RÉGIONAL LOIRE-ANJOU-TOURAIN

Commission EDUCATION

09 septembre 2008



Notre patrimoine a de l'avenir





Déroulé de l'intervention

Ordre
du jour

- * **Accueil, tour de table**
- * **Le Parc, son nouveau périmètre, ses missions**
 - * **Mission éducative**
Bilan des actions et pistes de travail
 - * **Commission éducation et groupes de travail**
Fonctionnement, président et rapporteur,
répartition au sein des groupes
 - * **Planning des prochaines réunions**
- * **Vos questions**





Qu'est-ce qu'un PNR ?

45 PNR

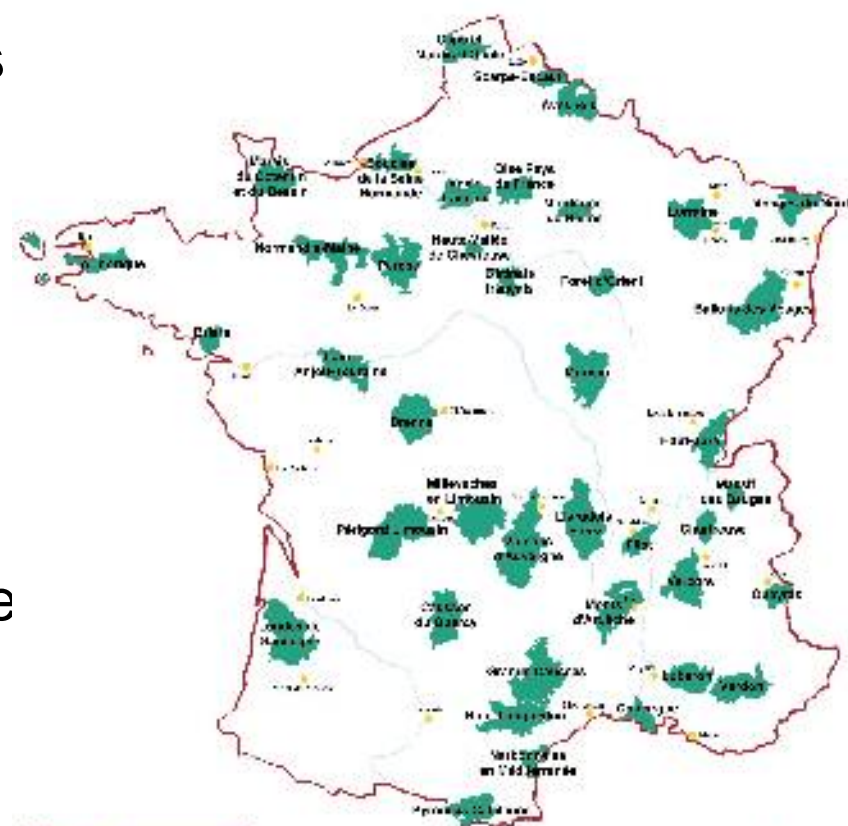
Les Parcs naturels régionaux de France

- * un territoire rural fragile
- * des patrimoines remarquables
- * un projet pour 12 ans

Son objectif : assurer durablement la protection, la gestion et le développement économique et social du territoire

Un label national

Géré par un syndicat mixte.



1	Parcs naturels régionaux
2	Parcs nationaux
3	Parcs naturels
4	Parcs naturels de France
5	Parcs naturels de France
6	Parcs naturels de France





Les missions d'un Parc

- * **Préserver et valoriser les patrimoines naturel, bâti, culturel.**
- * **Contribuer à l'aménagement durable du territoire.**
- * **Favoriser un développement économique et social respectueux de l'environnement**
- * **Accueillir, informer et sensibiliser les publics**
- * **Expérimenter, innover.**





Notre Parc

L Le PNR Loire-Anjou-Touraine

Création en 1996

Renouvellement : 22 mai 2008 par décret -12 ans

141 communes + 2 villes-portes

68 en Maine-et-Loire / 73 en Indre-et-Loire
Angers / Tours

2 Régions

Centre et Pays de la Loire

2 Départements

Indre et Loire / Maine et Loire



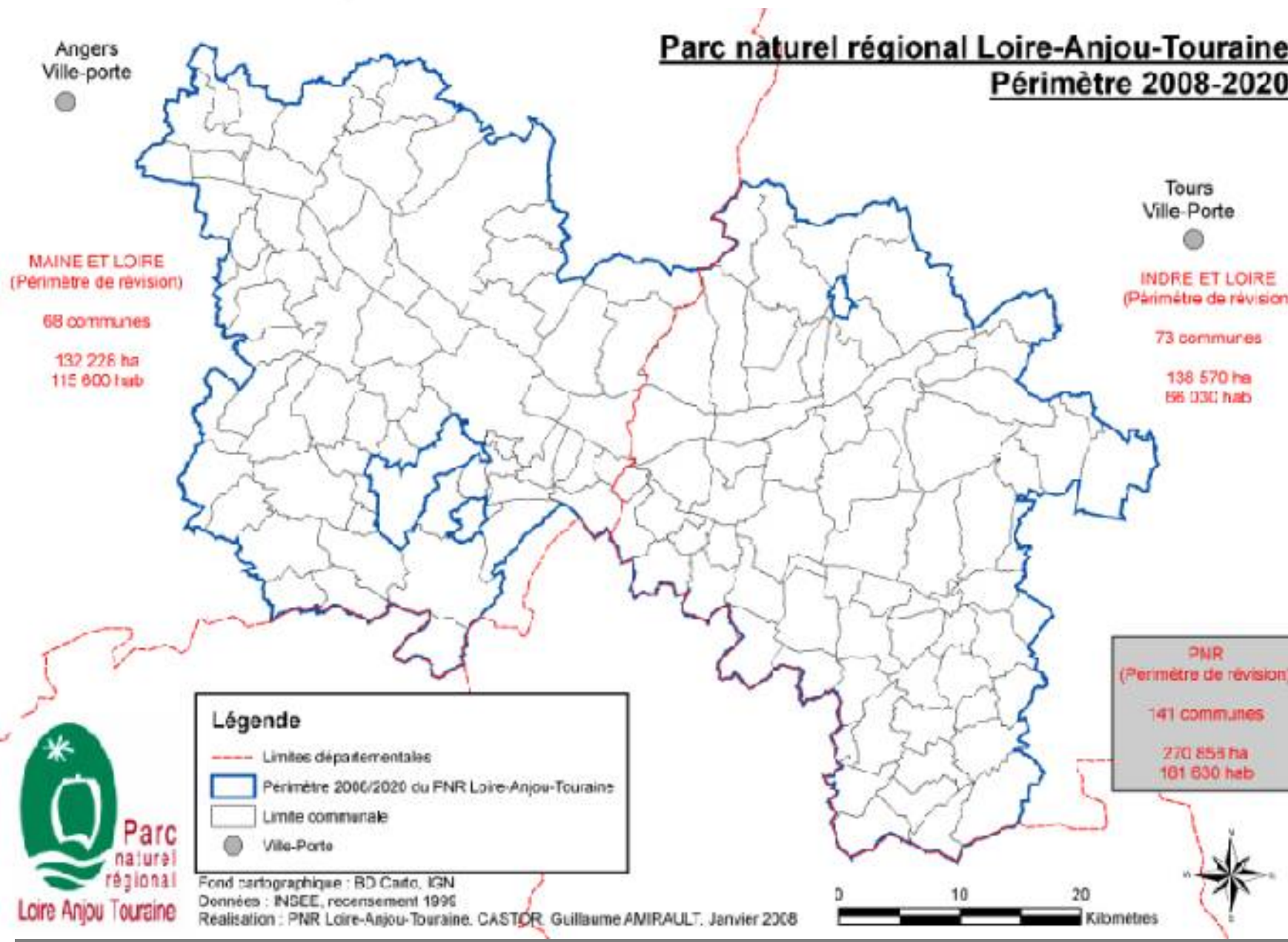
181 600 habitants - 270 900 ha





Notre Parc

Parc naturel régional Loire-Anjou-Touraine Périmètre 2008-2020





Education

Bilan succinct et **p**istes de travail





Contribuer à l'éducation des citoyens de demain

- * Eduquer les jeunes aux spécificités et enjeux de leur territoire, former des citoyens d'ici et d'ailleurs.**
- * Inscrire cette éducation sur l'ensemble de la vie du jeune.**
- * Enrichir et valoriser les pratiques éducatives du territoire.**





Temps
scolaire

Partenaires

**Des partenaires
financiers**

- * Les régions Centre et Pays-de-la-Loire et EDF

**Des partenaires
techniques**

- * Education Nationale

CC

**Convention de
partenariat
triennale**

- * Association du Prieuré Carrefour-Anjou-Touraine-Poitou
- Centre Culturel de l'Ouest
- CPIE Touraine-Val de Loire
- LPO Anjou
- Maison de Loire en Anjou

Charte qualité

- * 15 structures ou sites, agriculteurs ou artisans





**Temps
scolaire**

Programme d'éducation au territoire

Des démarches progressives de la maternelle au lycée :

Une école, un village, un paysage

Des histoires de pierre

Renc'arts en troglo

Rencontres avec

Energie

Vivre avec la Loire

Aigle, castors & Co

La forêt

Des milieux étonnants

En 2007/2008

291 classes, 302 journées

79 810 € subv. prest.

5 200 € conception, suivi

Regarde c'est chez moi

en juin 08 : 1600 pers

10 400 €



Temps
scolaire

Accompagnement

Accompagnement financier et technique des enseignants :

Subventions de 230 €/jour/classe

Concours « territoire et citoyenneté »

Participation à la formation des enseignants

Fonds documentaire

Accompagnement technique des intervenants :

Formations, suivi pédagogique

En 2007/2008
5 000 €





Hors temps
scolaire

Actions *p*onctuelles

**Contrat Educatif Local de la Communauté de Communes
de la région de Doué-la-Fontaine**

**Projet paysage et photographies, petites vacances scolaires
en 2006, 2007 et 2008**

**Commune et centre de
loisirs d'Azay-le-Rideau**

Projet Sténopé - été 2007





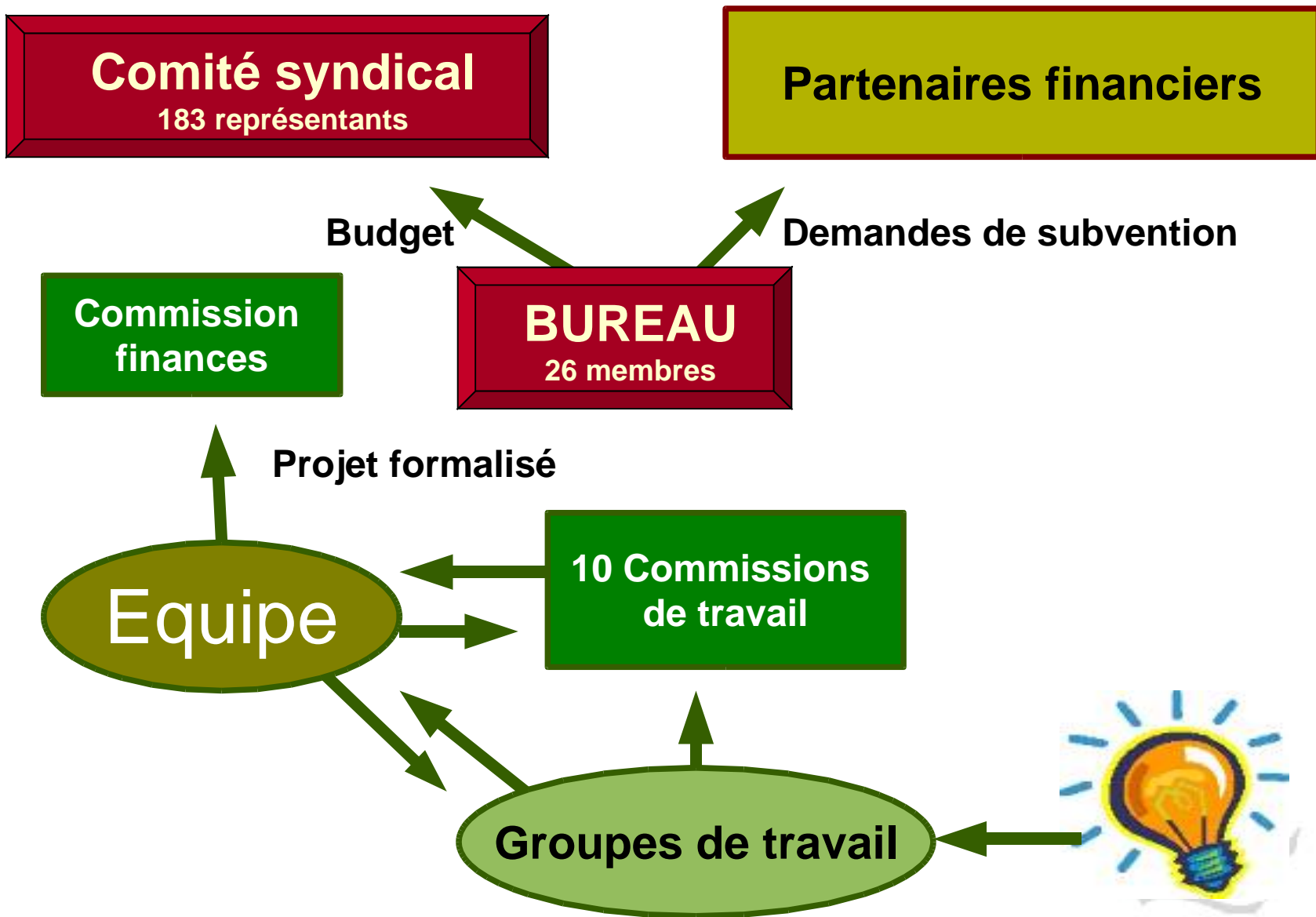
Commission Education **et groupes de travail**





Notre Parc

Fonctionnement du Parc





Notre Parc

Commissions du Parc

7 nouvelles commissions

- * **Milieux naturels et gestion de l'espace**
- * **Urbanisme et planification**
- * **Eco-développement**
- * **Tourisme et loisirs**
- * **Culture**
- * **Education**
- * **Finances**





Rôle de la **commission** **éducation**

- * **Préparer les orientations** relatives au domaine de l'éducation et les proposer pour validation au bureau du Parc.
- * **Prioriser les action.**
- * **Initier le programme d'actions** pour la mise en oeuvre opérationnelle de la charte..
- * **Assurer le suivi et l'évaluation** des actions.





Président et rapporteur

Le président :

- * Préside et anime la commission
- * Suit les réunions liées au positionnement stratégique et politique du Parc
- * Assure le lien entre les membres du bureau, du comité syndical et de la commission éducation
- * Représente la mission éducative du Parc

Le rapporteur :

- * Présente les propositions de la Commission au Comité syndical
- * Représente la mission éducative du Parc





**Groupes
de travail**

Groupes et Pistes de travail

**Démarches pédagogiques
à destination des
scolaires**

**Proposer des démarches
progressives pour toutes les
thématiques et les renouveler**

**Ressources
pédagogiques**

**Développer l'offre documentaire et
organiser sa mise à disposition.**

**Projets éducatifs sur le
temps de loisirs**

**Engager une réflexion sur le
public adolescent.**

Réseau éducatif

**Favoriser le renouvellement des
pratiques éducatives en associant des
chercheurs.**

**Participer à la pérennisation des
savoir-faire éducatifs locaux**





Planning des réunions

Commission Education

2 par an – octobre et mars

**Démarches
pédagogiques à
destination des scolaires**

2 par an – février et juin

**Ressources
pédagogiques**

**2 par an – novembre
et mai**

**Projets éducatifs sur le
temps de loisirs**

**2 à 3 par an – octobre
et janvier + ?**

Réseau éducatif

1 à 2 par an – décembre + ?





**Quels sont les thèmes
qui vous intéressent ?**





Questions

**Et maintenant,
vos questions ?**





**Merci de votre
attention**



Déroulement d'un projet type en 10 étapes



4
Monter les projets



5
concertation (2)
choisir un projet



6
Établir la programmation



7
Négocier les mesures
et les finances

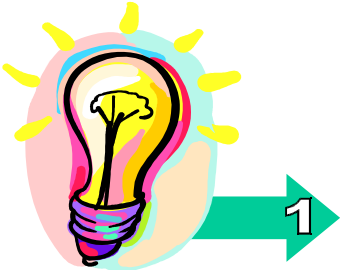


3
Organiser la
concertation (1)
définir les objectifs



2
Traiter les données,
établir le diagnostic

Réaliser études
et inventaires



1
Initier des actions et
étudier la faisabilité



10
EVALUER



9
Mettre en
œuvre
l'opération



10

Proposer des
contrats, les mettre
en place et les suivre